

# ポイント対象事業一覧

\*は年間ポイントです。

担当	事業名	ポイント	担当	事業名	ポイント
福	国保人間ドック	500	地域包括支援センター	おでかけ教室	10
	複合健診(基本のみ)	300		元気アップ教室	10
	複合健診(がん検診含む)	500		湯遊クラブ	10
	がん検診のみ	200		元気サロン	30
	婦人科検診	200		もの忘れ検診	100
	健康づくりパレード	50		もの忘れ検診精検	100
	健診結果説明会	100		いきいき100歳教室	50
	特定保健指導	100		いきいき100歳教室サポーター	*300
	検診精密検査	100		元気サロンリーダー	*300
	町主催の健康教室・健康相談	100		地区サロン	30
社	町主催の研修会・講習会	100	社会福祉協議会	元気はつらつ教室	10
	ラジオ体操(個人)	自己申告 2		グラウンドゴルフ大会	10
	ラジオ体操(地域等により5人以上で実施)	自己申告 5		いきいきスポーツ大会	10
	ウォーキング(1日6000歩以上または30分以上)	自己申告 10		喜楽笑の集い	10
	ジョギング(30分以上)	自己申告 10		創作活動	10
	その他の運動(30分以上)	自己申告 10		見守りサポーター	*300
	歯科検診	100		地区サロンリーダー	50
	献血	100		各種ボランティア活動	50
	健康展	100		町民運動会	10
	民生委員・児童委員	*300		軽スポーツ教室	10
課	健康づくり推進協議会委員	*300	教育委員会	メイプルマラソン	10
	保健協力員	*300		体カづくり講座	10
	母子保健推進員	*300		アクアビクス教室	10
	食生活改善推進員	*300			

- ★右のマークは平成29年度のみ、お得な**2倍ボーナスポイント**事業です。ぜひご参加ください。
- ★**自己申告**の事業については、実施したことが分かるものを添付してください。
- ★掲載した対象事業は平成29年7月1日現在の予定です。追加などの場合はホームページ、広報に随時掲載します。



ろくのへ  
**元気アップ  
 ポイント事業**  
 .....  
**リーフレット**

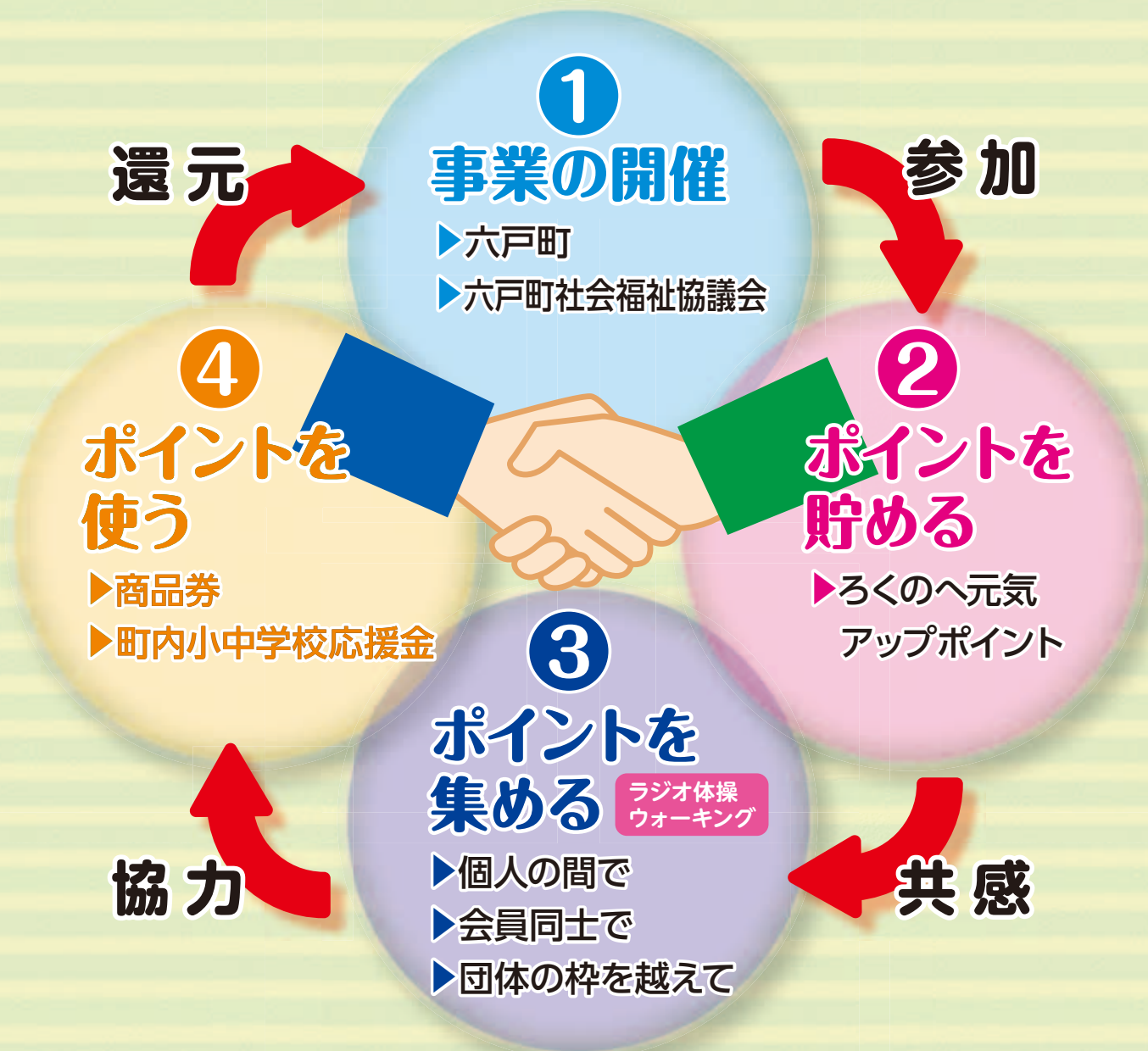
人と人が  
 支え合い 助け合い  
 健康長寿のまちを  
 目指そう!



# ろくのへ元気アップポイント事業とは

町が実施する健康づくり事業、介護予防事業や地域で実施するラジオ体操に参加する方に、ポイントを付与し、そのポイントを商品券と交換または、町内小中学校活動応援金として提供できる事業です。

この事業を実施することにより、若年層から高齢者まで健康づくりの推進、ボランティア活動等の社会参加の促進を図り、人と人が支え合い助け合い、健康長寿のまちを目指すものです。



元気アップポイントを貯めて**健康とお得**をゲット!!



## 対象者

町内に住所を有する20歳以上の者  
(当該年度中に20歳に達する者を含む)

みんなで参加し  
楽しみながら健康づくりを  
始めましょう!



## 申請

①ろくのへ元気アップポイント事業登録申請書を提出してください。

### ◆申請先

六戸町 福祉課 六戸町大字犬落瀬字前谷地60

☎0176-55-3111(代) (内線131)

六戸町地域包括支援センター 六戸町大字犬落瀬字後田19-1

☎0176-27-6688

②申請に基づき、ポイント事業利用者として登録した方にポイントカードを交付します。



## ポイントの貯め方

対象となる事業(裏面参照)に参加した時にポイントが付与されます。

### 一例として



各種検診



献血



湯遊クラブ



ウォーキング

## ポイントの交換

3,000ポイントを超えた登録者は、翌年度において

①商品券と交換 または ②町内小中学校活動応援金

として提供できます。

※交換・提供の際には申請書にカードを添えて六戸町福祉課  
または六戸町地域包括支援センターに提出してください。