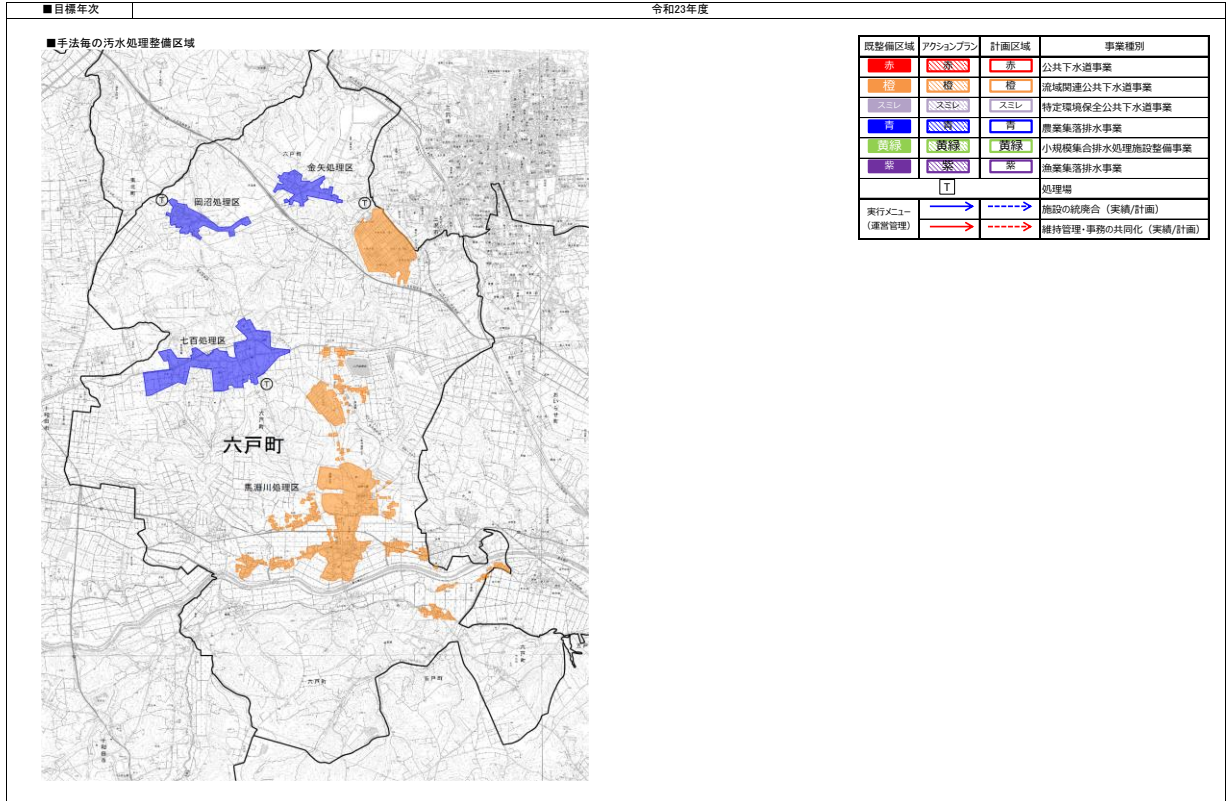


汚水処理整備区域図 目標年次



■整備計画

①課題の整理

課題1	
課題2	
課題3	
課題4	

②スケジュール

計画区分	事業	事業内容	12	17	22	27
			令和8年	令和13年	令和18年	令和23年
実行メニュー (運営管理)	下水道	施設の統廃合				
	共通	処理施設のダウンサイジング				

③目標、概算事業費等

		全体	公共下水道	集落排水施設・コミプラ	浄化槽		備考
					個人設置型	市町村設置型	
整備手法	R13	整備人口(人)	8,825	6,412	1,353	1,060	
		整備面積(集合処理分)(ha)	673	449	224		
		日最大汚水量(m3/日)	2,382	1,932	450		
		計画汚泥量(t-DS/日)	0.0	0.0			
	R23	整備人口(人)	8,054	5,841	1,233	980	
		整備面積(集合処理分)(ha)	673	449	224		
		日最大汚水量(m3/日)	2,212	1,785	427		
	計画汚泥量(t-DS/日)	0.0	0.0				
ベンチマーク(指標)	経費回収率(%)	-	100	100			
概算事業費	総建設事業費(百万円)	12,345	8,432	3,913	0		
	年間維持管理費(百万円/年)	108	71	37	0		
実施メニュー	施設の統廃合	○		金矢地区→六戸処理区			
	処理施設のダウンサイジング	-					
	維持管理・事務の共同化	○		維持管理業務の共同発注			
	省エネ・再エネに向けた取り組み	-					
	その他()	-					