

CORPORATE PROFILE



Iida Group Holdings Co., Ltd.
First Ply Wood Co., Ltd.

会社案内



飯田グループホールディングス
ファーストプライウッド株式会社

ご挨拶

当社は、スギ材を活用し、「安全・品質・工程・原価」の管理が徹底された良質かつ低価格の「単板積層材(LVL)」製品を、お客様に供給することを目標としております。

現在、青森県は全国第4位の面積を誇るスギ人工林を有し、その森林が伐採時期を迎えております。

この豊富な資源を活用し、森林・林業の発展に資するとともに、地域経済の活性化や循環型社会の形成に貢献、さらには雇用の確保など地域社会の発展に寄与するとともに、当社に課せられた社会的責任に対し、全力で尽くしてまいります所存であります。

代表取締役社長 澤田 令



工場所在地



沿革

平成26年5月	LVL製造を目的としてファーストプライウッド株式会社を設立
平成27年3月	工場完成
平成27年4月	操業開始
平成27年9月	JAS認定(低ホルムアルデヒド構造用単板積層材)を取得
平成28年11月	JAS認定(造作用単板積層材)を取得
平成30年3月	クリーンウッド法の第二種木材関連事業に登録
平成30年4月	飯田グループホールディングス株式会社の連結子会社となる

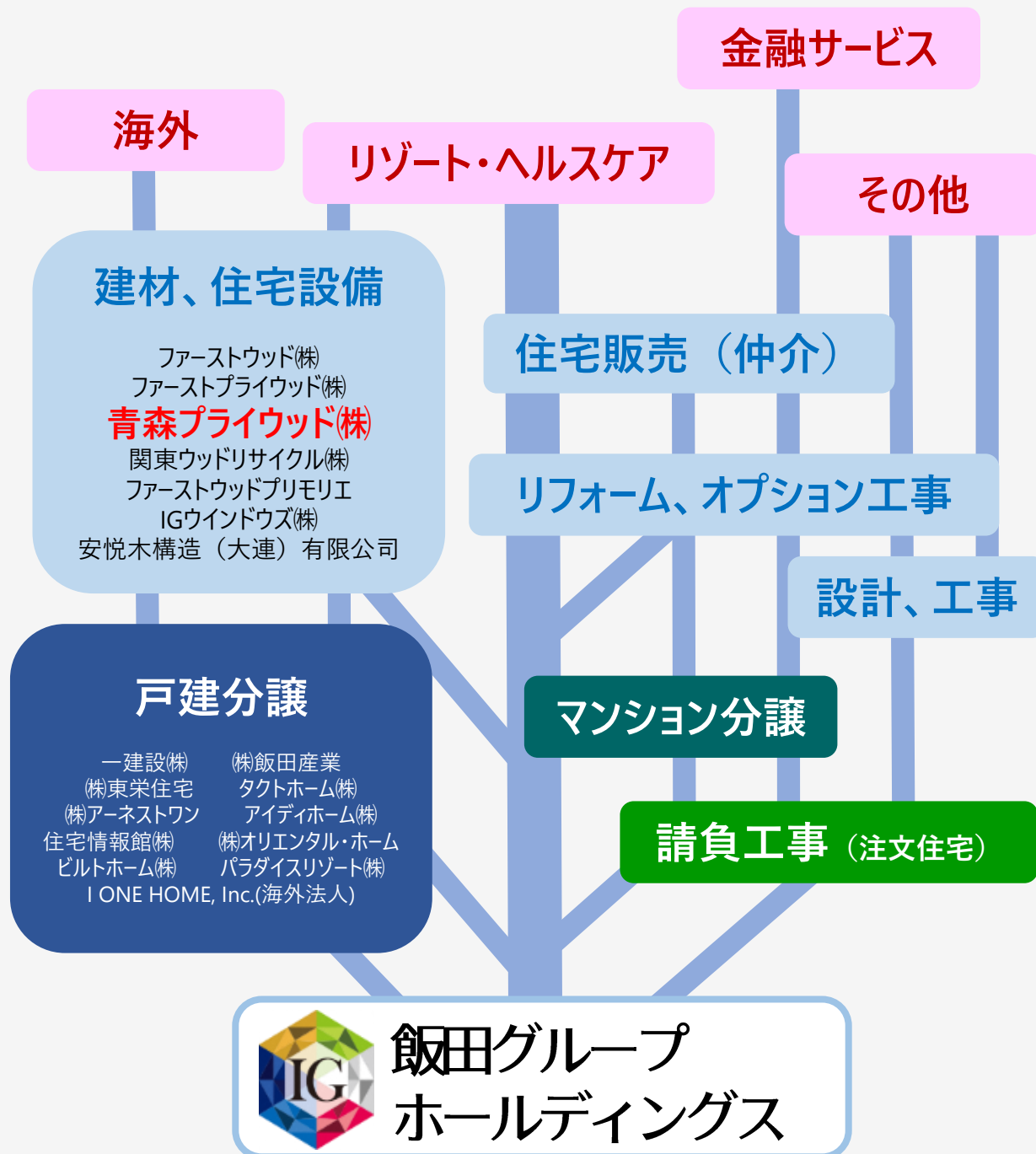
会社概要

社名	ファーストプライウッド株式会社
資本金	3億7,000万円
代表者	代表取締役社長 澤田 令
工場	〒033-0073 青森県上北郡六戸町金矢三丁目2番地1 TEL 0176-58-0377(代) FAX 0176-58-0378 E-Mail info@1stplywood.jp
関連会社	飯田グループホールディングス株式会社 (日本最大の住宅メーカー 年間分譲棟数：約4万棟) ファーストウッド株式会社 (飯田グループホールディングスの子会社)
主な事業	LVL (単板積層材)の製造および販売



グループ事業俯瞰図

施工例



事業内容

住宅構造用部材(住宅の骨組みとなる部材)の「LVL」を製造し、全国展開した物流ネットワークを使い北海道から九州まで即納体制で全国に供給しています。製造から物流までの一貫体制でコストパフォーマンスに優れた高品質な住宅づくりに貢献しています。

LVLとは

L V L (単板積層材 : Laminated Veneer Lumber) は、丸太を桂剥きした薄い板をすべて平行に何枚も重ね、接着して造られる木材加工製品です。自由な大きさの製品を作ることができ、品質も安定していることから、住宅の構造材や造作材として使用されています。

<L V Lの特徴>

- ①自由な大きさの製品が作れる
- ②割れや狂い等の発生が少ない
- ③防腐、防蟻、防虫などの薬剤処理が容易
- ④製造段階で欠点が除去、分散されるため安定した強度が得られる
- ⑤湾曲材など形状の自由度が高い

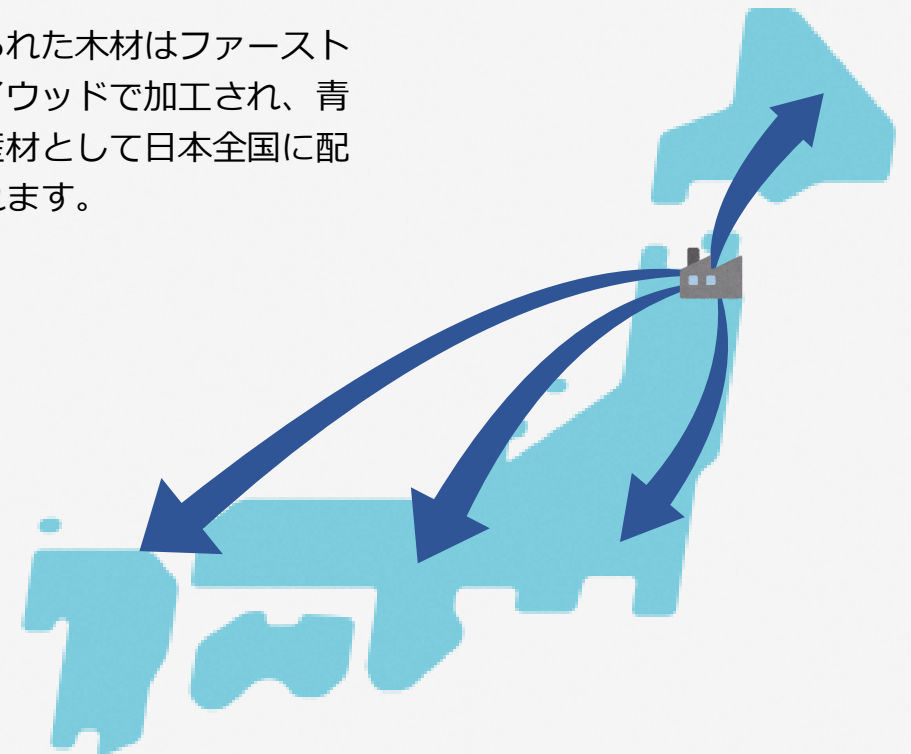
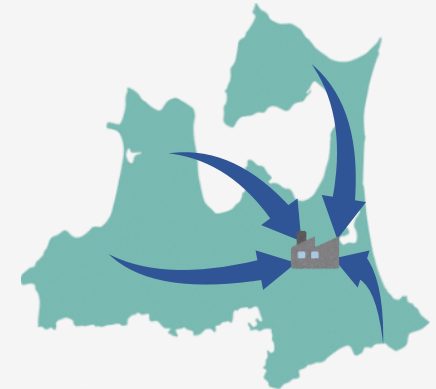
国産材を活かした無垢材の欠点をカバーする高品質なエンジニアリングウッド(EW)です。

青森県産杉を日本全国へ

使用される木材はほぼ100%青森県産杉を使用しています。

青森県内全域からファーストプライウッドに運ばれてきます。

集められた木材はファーストプライウッドで加工され、青森県産材として日本全国に配送されます。



日本で最大のLVL専門工場

The largest LVL factory in Japan

製造工程 Manufacturing process



ファーストプライウッド株式会社は飯田グループホールディングスの投資と青森県の誘致を受け、最新式の生産機器を導入した日本で最大のLVL専門工場です。



①原木受入



②皮剥き



③蒸煮



④かつらむき



⑤乾燥



⑥スカーフジョイント



⑦積層接着



⑧プレス



⑨硬化



⑩仕上げ



⑪検査



⑫出荷