

町民の皆様へ

近年、局地的な集中豪雨の増加や都市化の進展に伴い、浸水被害（内水氾濫）リスクが高まってきております。

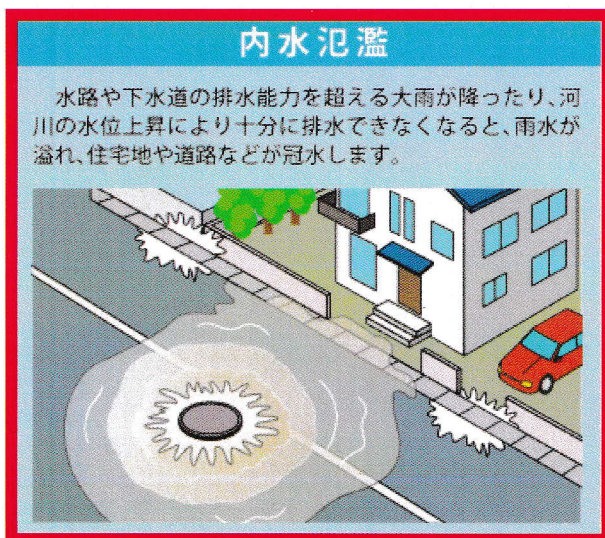
そのため想定し得る最大規模（1000年に1回程度の発生確率）の大雨予測を基に、六戸町内において浸水の発生が想定される区域に対して、その浸水深さを示した「六戸町内水ハザードマップ」を作成致しました。

皆様には「六戸町内水ハザードマップ」にて、予め浸水の発生リスクがある箇所を把握して頂き、有事の際の避難所の確認や、お住いの地域の自助・共助に活用していただければ幸いです。また「六戸町防災マップ」と同様に、本紙をご家庭の目につくところへ常備くださるようお願い申し上げます。

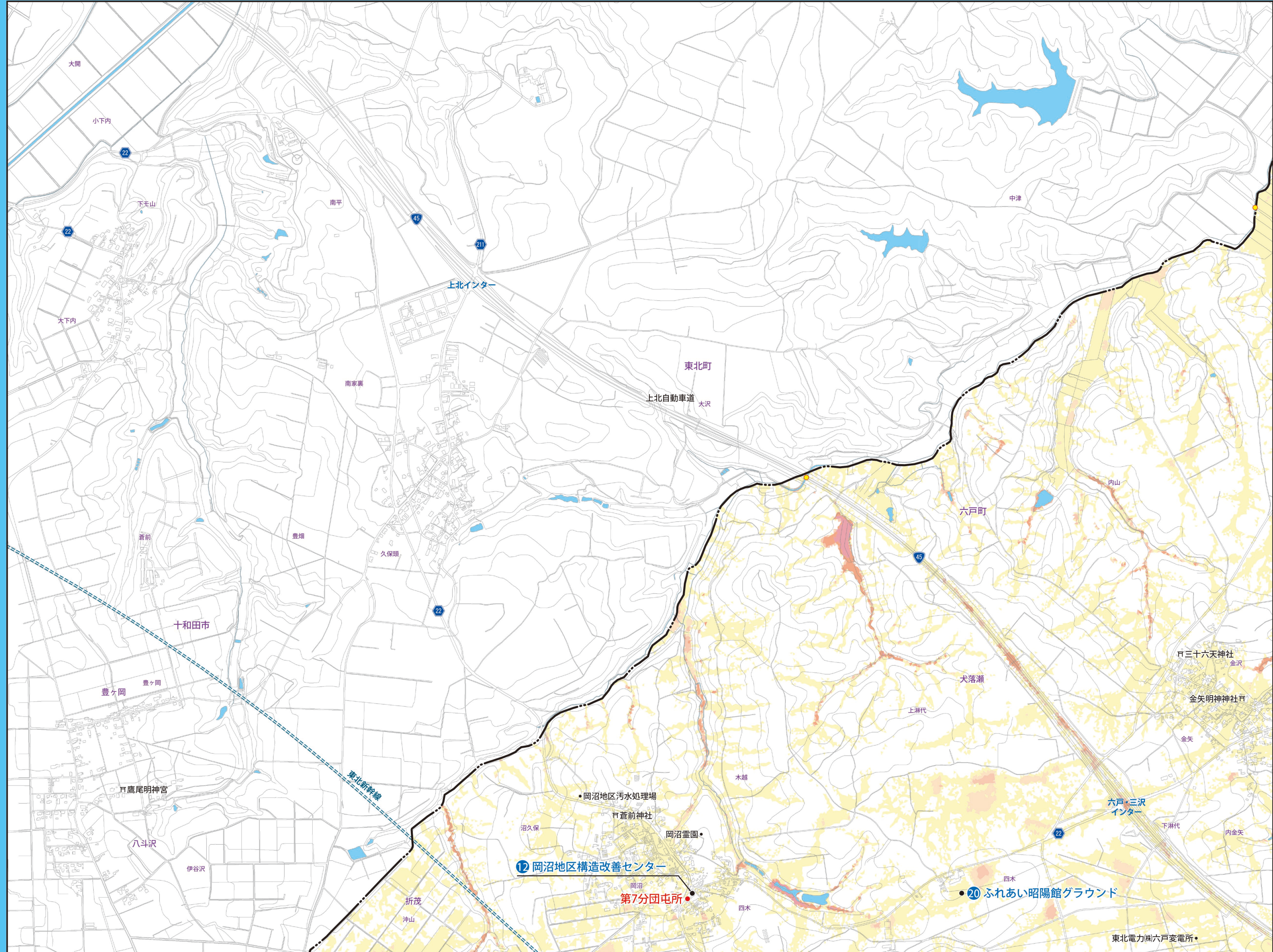
※避難所情報は令和3年度時点の情報となっておりますのでご注意ください。

※詳細は六戸町HPにも掲載いたします。

六戸町



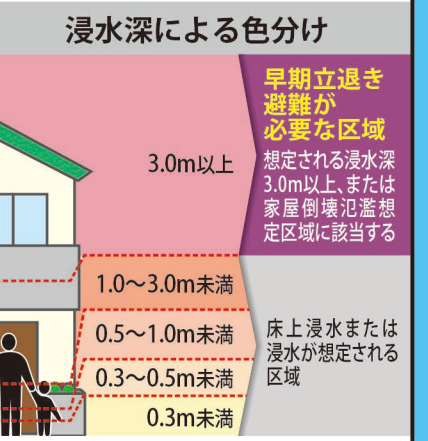
六戸町内水ハザードマップ 1



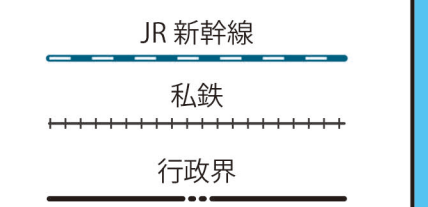
この地図は、大雨によって内水
 氾濫が発生した場合に想定され
 される浸水区域と浸水の深さを
 示したものです。

想定最大規模の降雨
 (1000年に1回程度の発生確率)

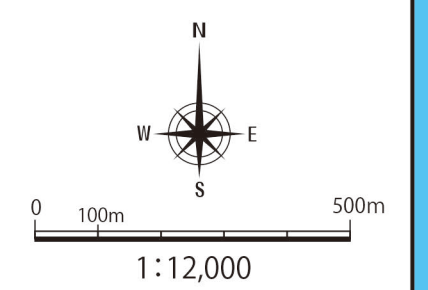
- 三沢観測所:150mm/hr
 総降雨量:247.5mm
- 十和田観測所:150mm/hr
 総降雨量:316.5mm



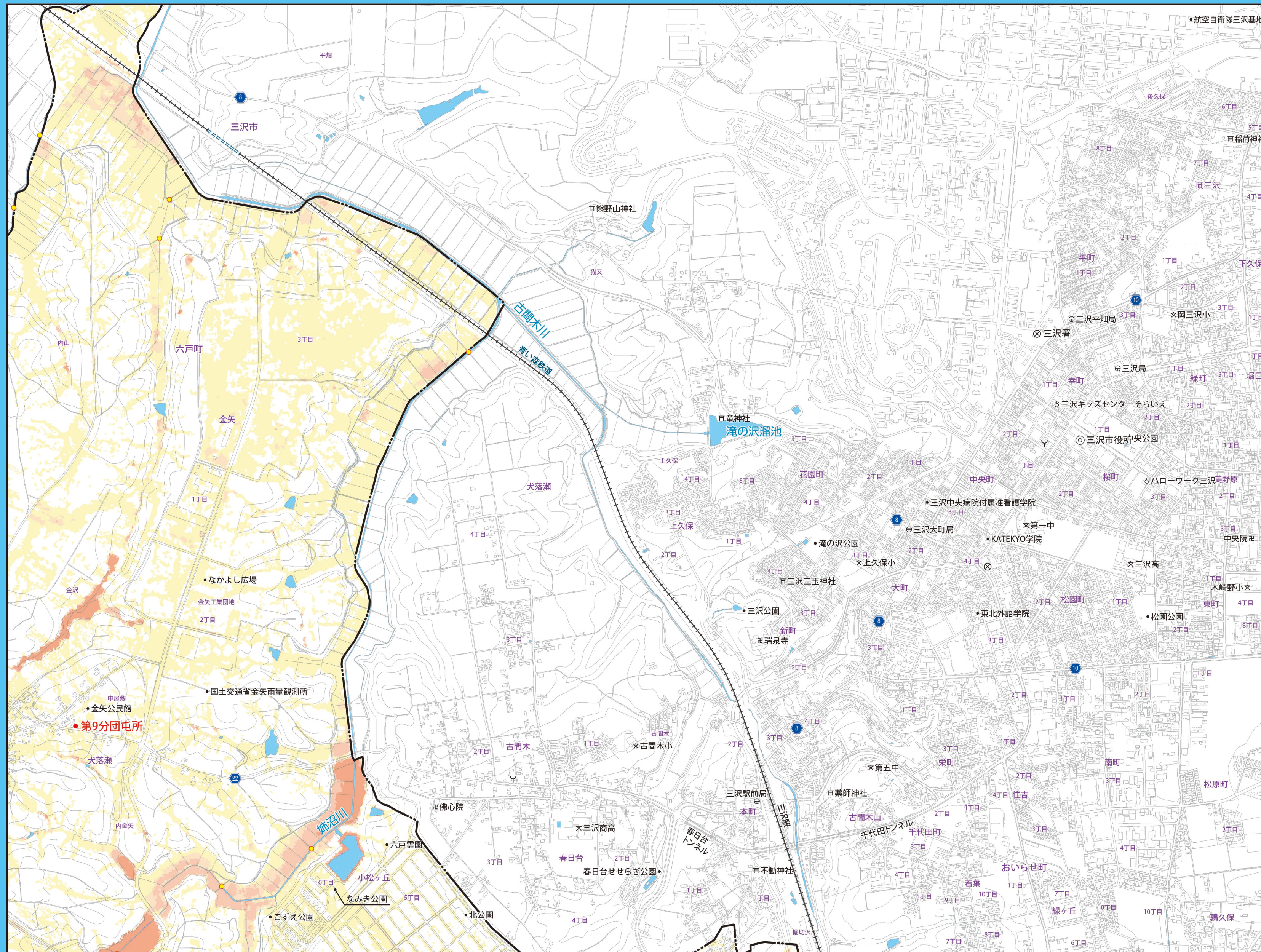
- 凡例
- 11 避難所・避難場所
 - ◎ 市役所
 - 役場
 - Y 消防署
 - 消防屯所
 - ⊗ 警察署
 - 卍 神社
 - 卍 寺院
 - ♾ 官公署
 - ✕ 学校
 - ⊕ 郵便局
 - 181 国道
 - 82 県道
 - 水路横断注意箇所
 - ⊕ 水位観測所



家屋倒壊等氾濫想定区域



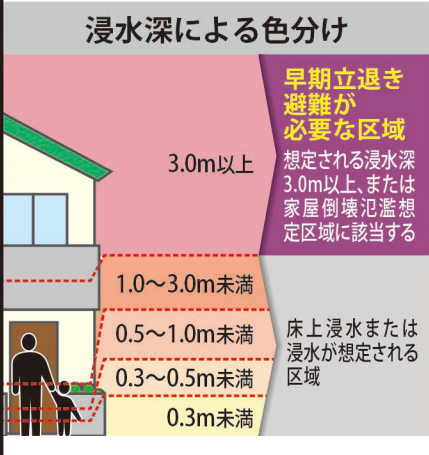
六戸町内水ハザードマップ 2



この地図は、大雨によって内水氾濫が発生した場合に想定される浸水区域と浸水の深さを示したものです。

想定最大規模の降雨
(1000年に1回程度の発生確率)

三沢観測所:150mm/hr 総降雨量:247.5mm
十和田観測所:150mm/hr 総降雨量:316.5mm



凡例

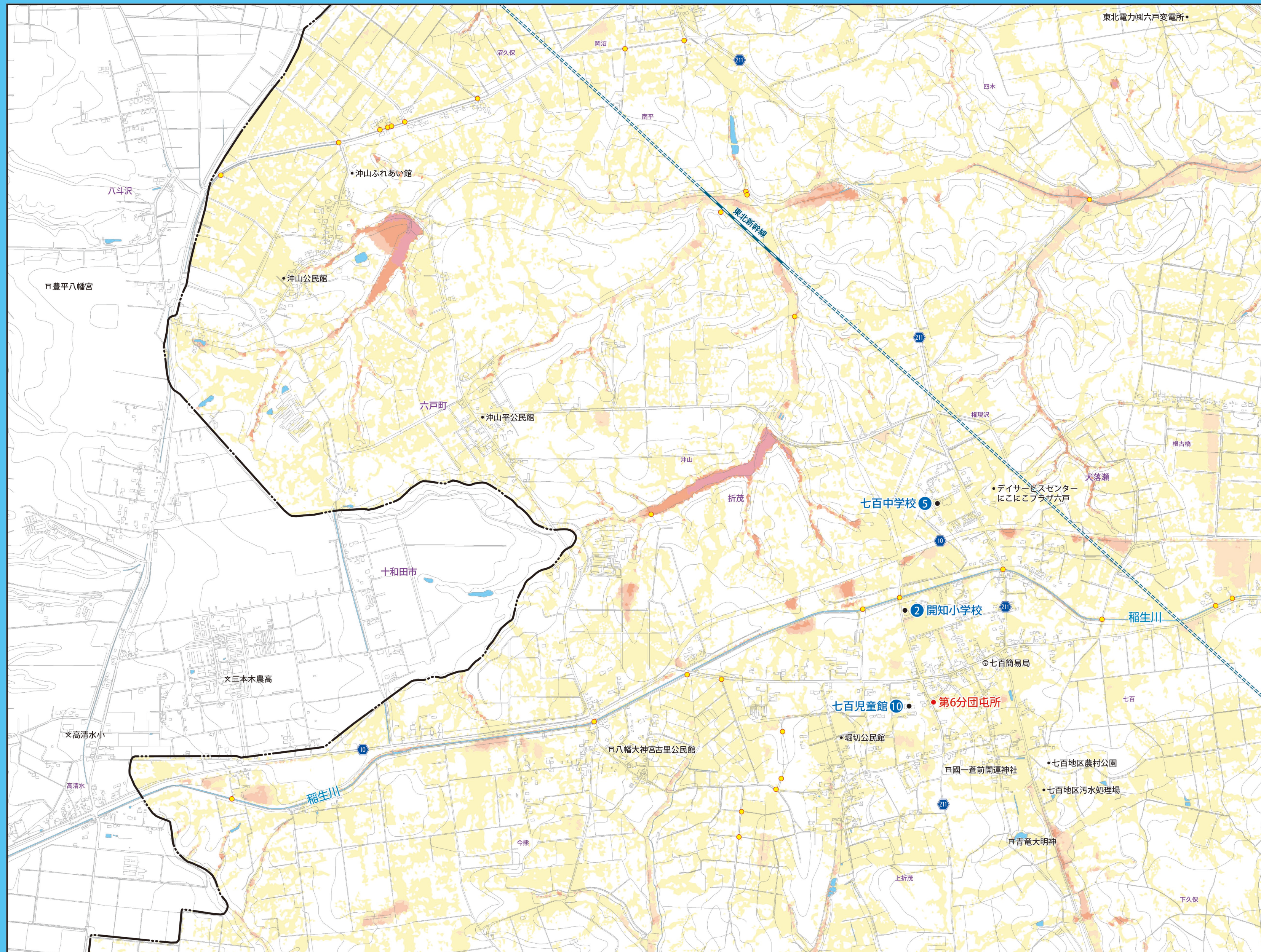
- 11 避難所・避難場所
- ◎ 市役所
- 役場
- Y 消防署
- 消防屯所
- ⊗ 警察署
- 卍 神社
- 卍 寺院
- ⊙ 官公署
- ✕ 学校
- ⊙ 郵便局
- 181 国道
- 82 県道
- 水路横断注意箇所
- 水位観測所

JR新幹線
私鉄
行政界

家屋倒壊等氾濫想定区域

0 100m 500m
1:12,000

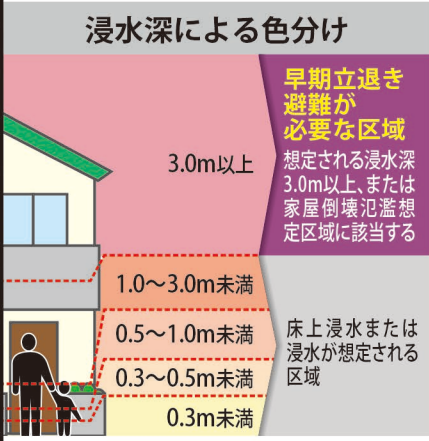
六戸町内水ハザードマップ 3



この地図は、大雨によって内水
氾濫が発生した場合に想定され
る浸水区域と浸水の深さを示
したものです。

想定最大規模の降雨
(1000年に1回程度の発生確率)

三沢観測所:150mm/hr 総降雨量:247.5mm
十和田観測所:150mm/hr 総降雨量:316.5mm



凡例

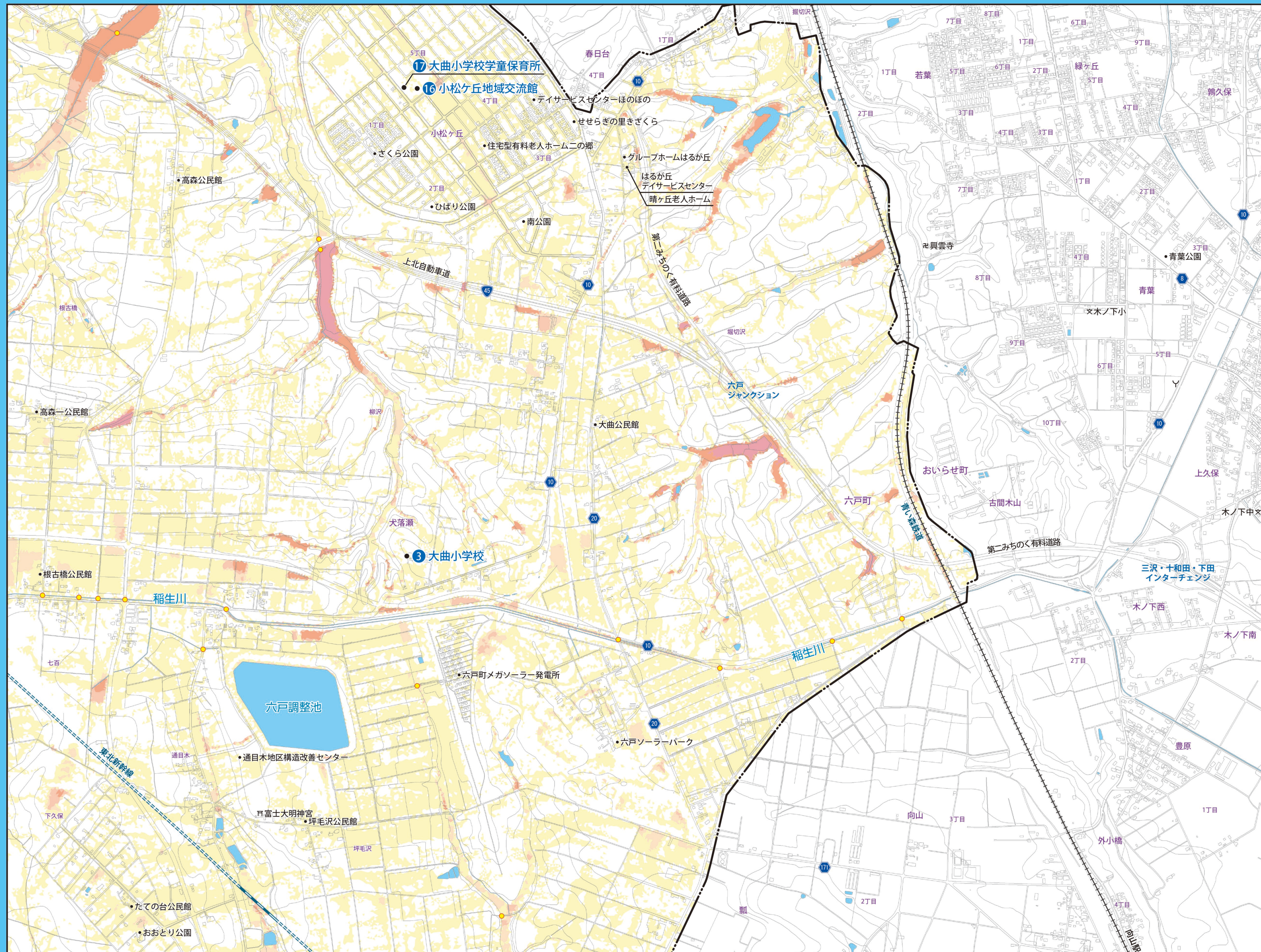
- 11 避難所・避難場所
- ◎ 市役所
- 役場
- Y 消防署
- 消防屯所
- ⊗ 警察署
- ㊦ 神社
- ㊧ 寺院
- ♾ 官公署
- ✖ 学校
- Ⓜ 郵便局
- 181 国道
- 82 県道
- 水路横断注意箇所
- ⊕ 水位観測所

JR新幹線
 私鉄
 行政界

家屋倒壊等氾濫想定区域

0 100m 500m
 1:12,000

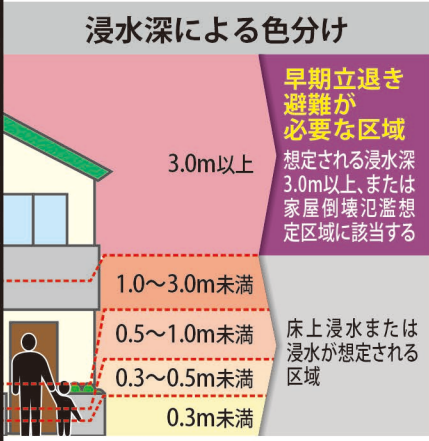
六戸町内水ハザードマップ 4



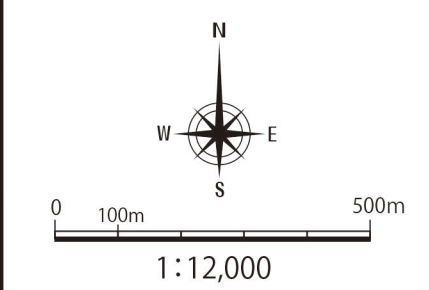
この地図は、大雨によって内水
 氾濫が発生した場合に想定され
 される浸水区域と浸水の深さを
 示したものです。

想定最大規模の降雨
 (1000年に1回程度の発生確率)

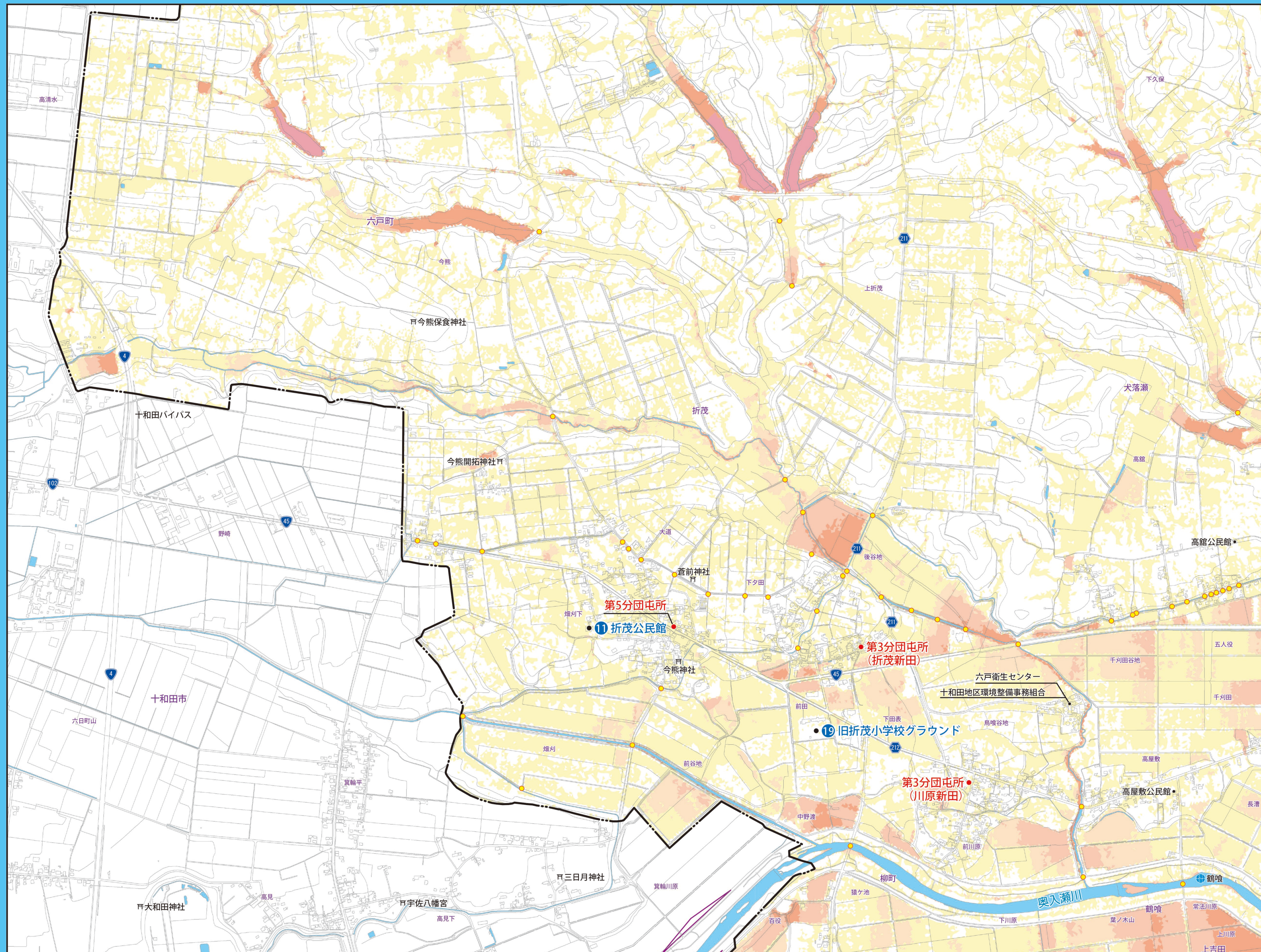
三沢観測所:150mm/hr 総降雨量:247.5mm
十和田観測所:150mm/hr 総降雨量:316.5mm



- 凡例
- 11 避難所・避難場所
 - ◎ 市役所
 - 役場
 - Y 消防署
 - 消防屯所
 - ⊗ 警察署
 - 卍 神社
 - 卍 寺院
 - ⊙ 官公署
 - × 学校
 - ⊙ 郵便局
 - 181 国道
 - 82 県道
 - 水路横断注意箇所
 - 水位観測所
- JR新幹線
 私鉄
 行政界
- 家屋倒壊等氾濫想定区域



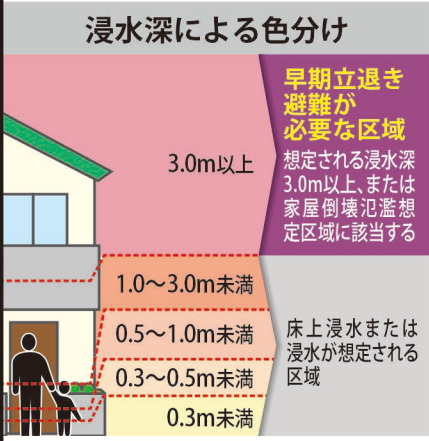
六戸町内水ハザードマップ 5



この地図は、大雨によって内水
 氾濫が発生した場合に想定され
 される浸水区域と浸水の深さを
 示したものです。

想定最大規模の降雨
 (1000年に1回程度の発生確率)

三沢観測所:150mm/hr 総降雨量:247.5mm
十和田観測所:150mm/hr 総降雨量:316.5mm



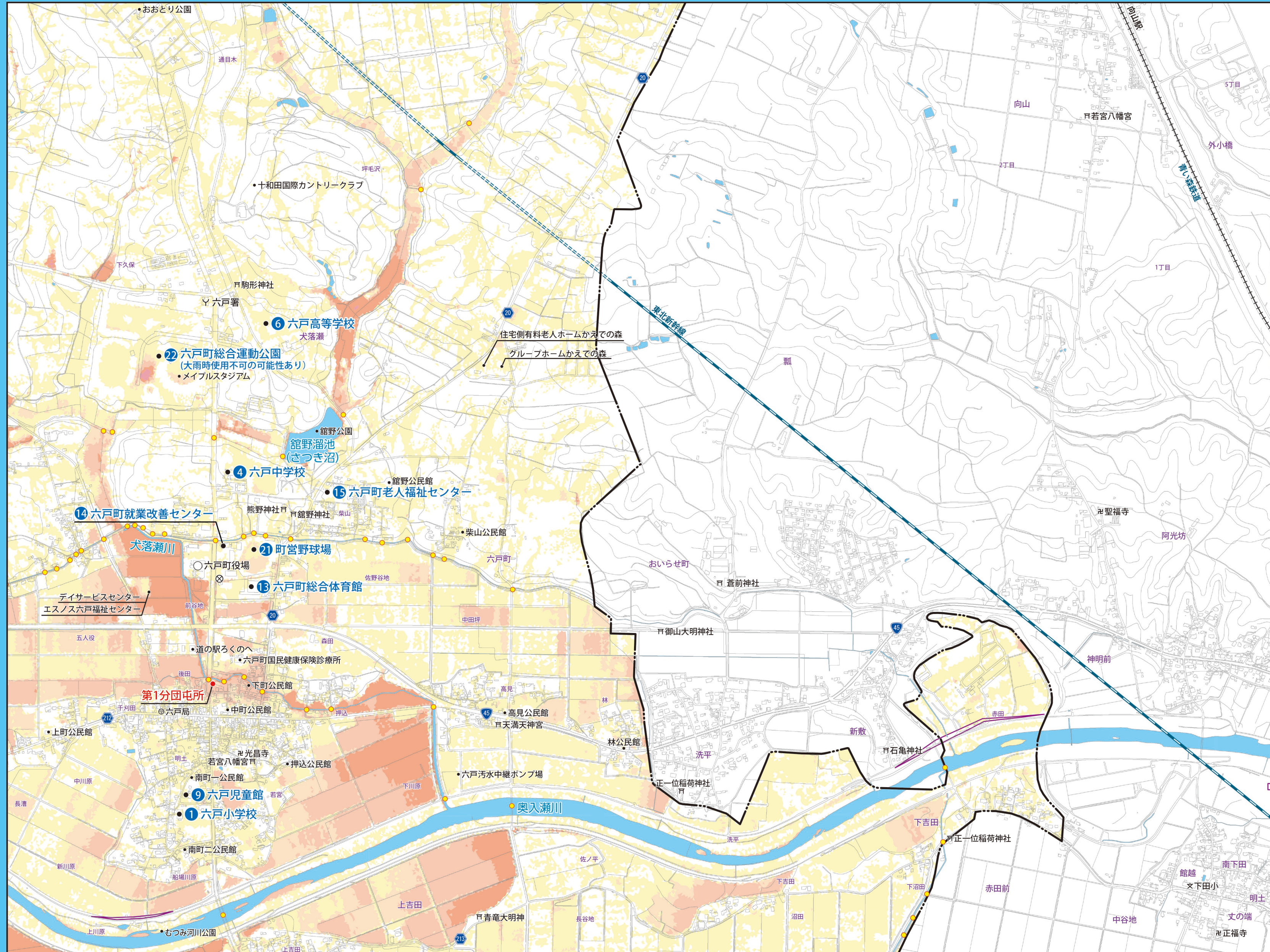
凡例

- 11 避難所・避難場所
- ◎ 市役所
- 役場
- Y 消防署
- 消防屯所
- ⊗ 警察署
- 卍 神社
- 卍 寺院
- ♁ 官公署
- ✕ 学校
- ⊕ 郵便局
- 181 国道
- 82 県道
- 水路横断注意箇所
- ⊕ 水位観測所

JR新幹線
 私鉄
 行政界
 家屋倒壊等氾濫想定区域

0 100m 500m
 1:12,000

六戸町内水ハザードマップ 6

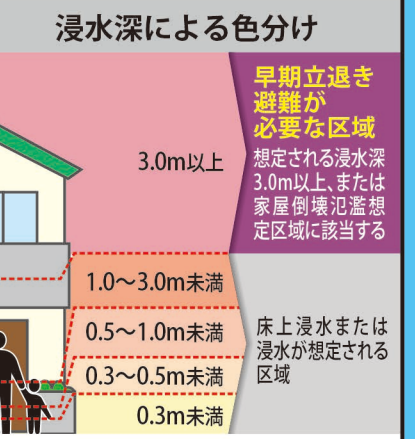


この地図は、大雨によって内水
 氾濫が発生した場合に想定され
 される浸水区域と浸水の深さを
 示したものです。

想定最大規模の降雨
 (1000年に1回程度の発生確率)

三沢観測所:150mm/hr
 総降雨量:247.5mm

十和田観測所:150mm/hr
 総降雨量:316.5mm



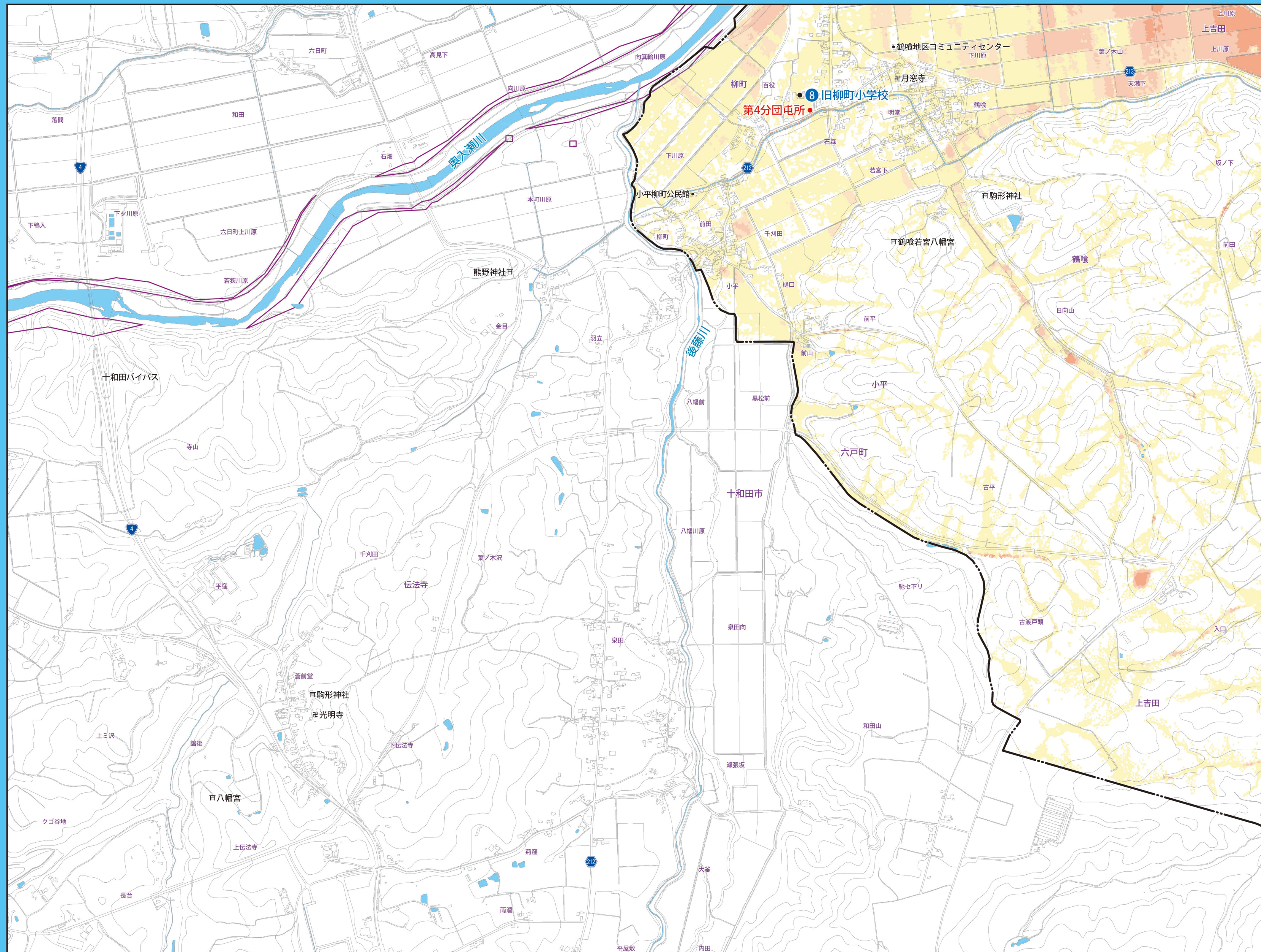
凡例

- 11 避難所・避難場所
- ◎ 市役所
- 役場
- Y 消防署
- 消防屯所
- ⊗ 警察署
- 卍 神社
- 卍 寺院
- ⊙ 官公署
- ⊗ 学校
- ⊙ 郵便局
- 181 国道
- 82 県道
- 水路横断注意箇所
- 水位観測所

JR 新幹線
 私鉄
 行政界

家屋倒壊等氾濫想定区域

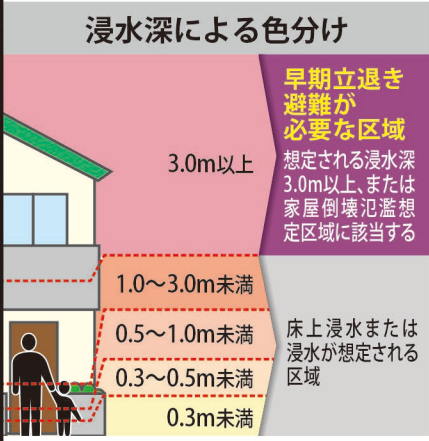
六戸町内水ハザードマップ 7



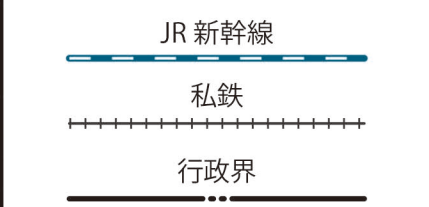
この地図は、大雨によって内水
氾濫が発生した場合に想定され
る浸水区域と浸水の深さを示
したものです。

想定最大規模の降雨
(1000年に1回程度の発生確率)

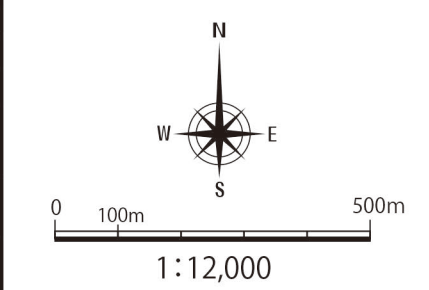
三沢観測所:150mm/hr 総降雨量:247.5mm
十和田観測所:150mm/hr 総降雨量:316.5mm



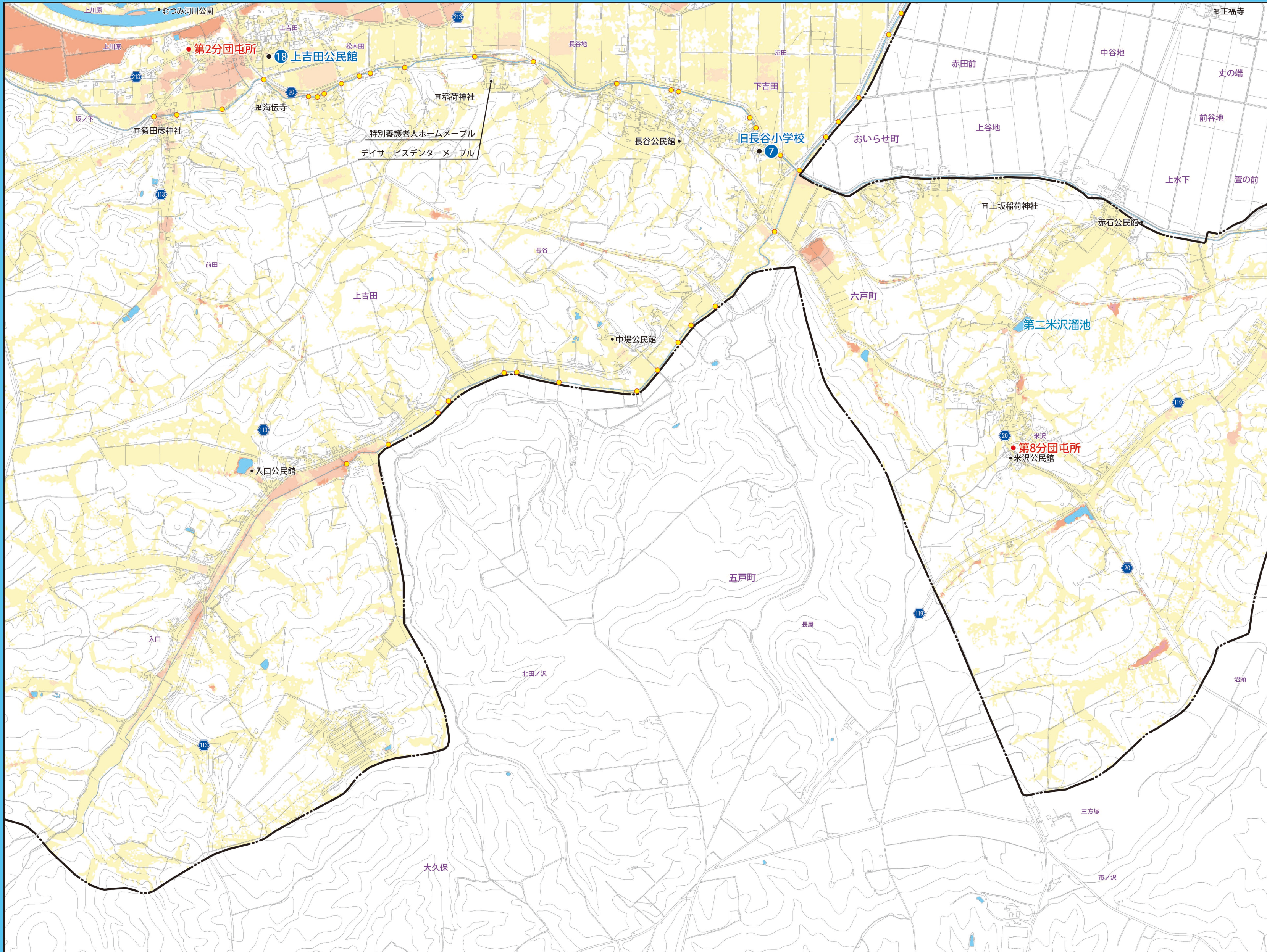
- 凡例
- 11 避難所・避難場所
 - ◎ 市役所
 - 役場
 - Y 消防署
 - 消防屯所
 - ⊗ 警察署
 - 卍 神社
 - 卍 寺院
 - ♾ 官公署
 - × 学校
 - ⊕ 郵便局
 - 181 国道
 - 82 県道
 - 水路横断注意箇所
 - ⊕ 水位観測所



家屋倒壊等氾濫想定区域



六戸町内水ハザードマップ 8



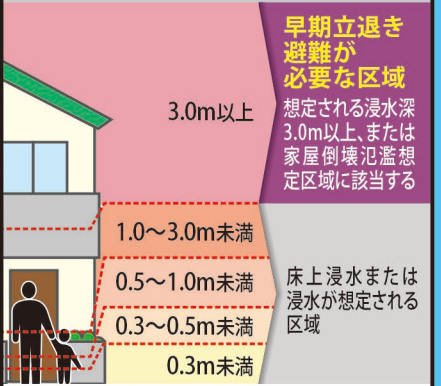
この地図は、大雨によって内水
 氾濫が発生した場合に想定され
 される浸水区域と浸水の深さを
 示したものです。

想定最大規模の降雨
 (1000年に1回程度の発生確率)

三沢観測所:150mm/hr
 総降雨量:247.5mm

十和田観測所:150mm/hr
 総降雨量:316.5mm

浸水深による色分け

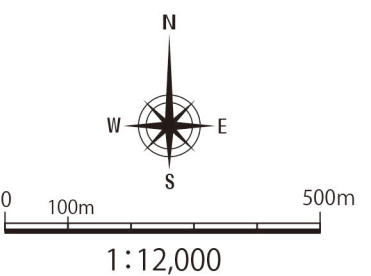


凡例

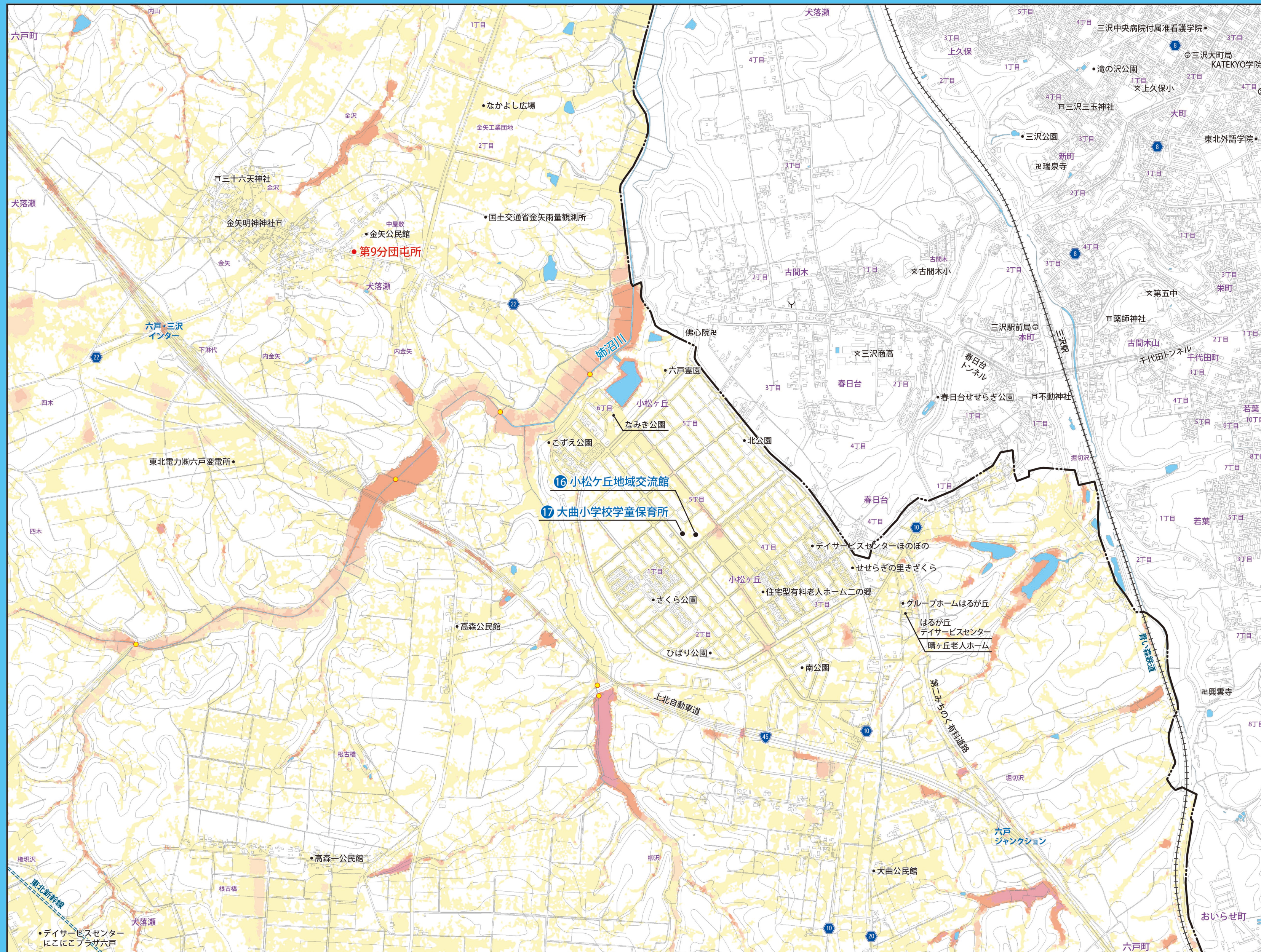
- 11 避難所・避難場所
- ◎ 市役所
- 役場
- Y 消防署
- 消防屯所
- ⊗ 警察署
- 卍 神社
- 卍 寺院
- ⊙ 官公署
- ⊗ 学校
- ⊙ 郵便局
- 181 国道
- 82 県道
- 水路横断注意箇所
- 水位観測所

- JR新幹線
- 私鉄
- 行政界

家屋倒壊等氾濫想定区域



六戸町内水ハザードマップ A

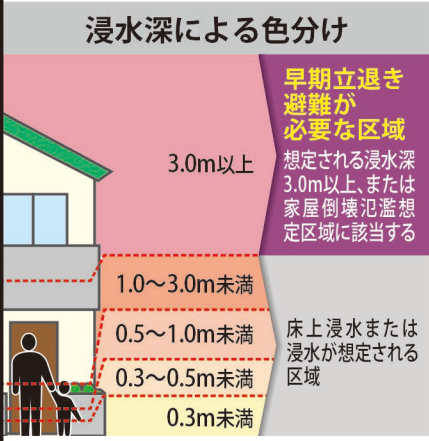


この地図は、大雨によって内水
 氾濫が発生した場合に想定され
 される浸水区域と浸水の深さを
 示したものです。

想定最大規模の降雨
 (1000年に1回程度の発生確率)

三沢観測所:150mm/hr
 総降雨量:247.5mm

十和田観測所:150mm/hr
 総降雨量:316.5mm



凡例

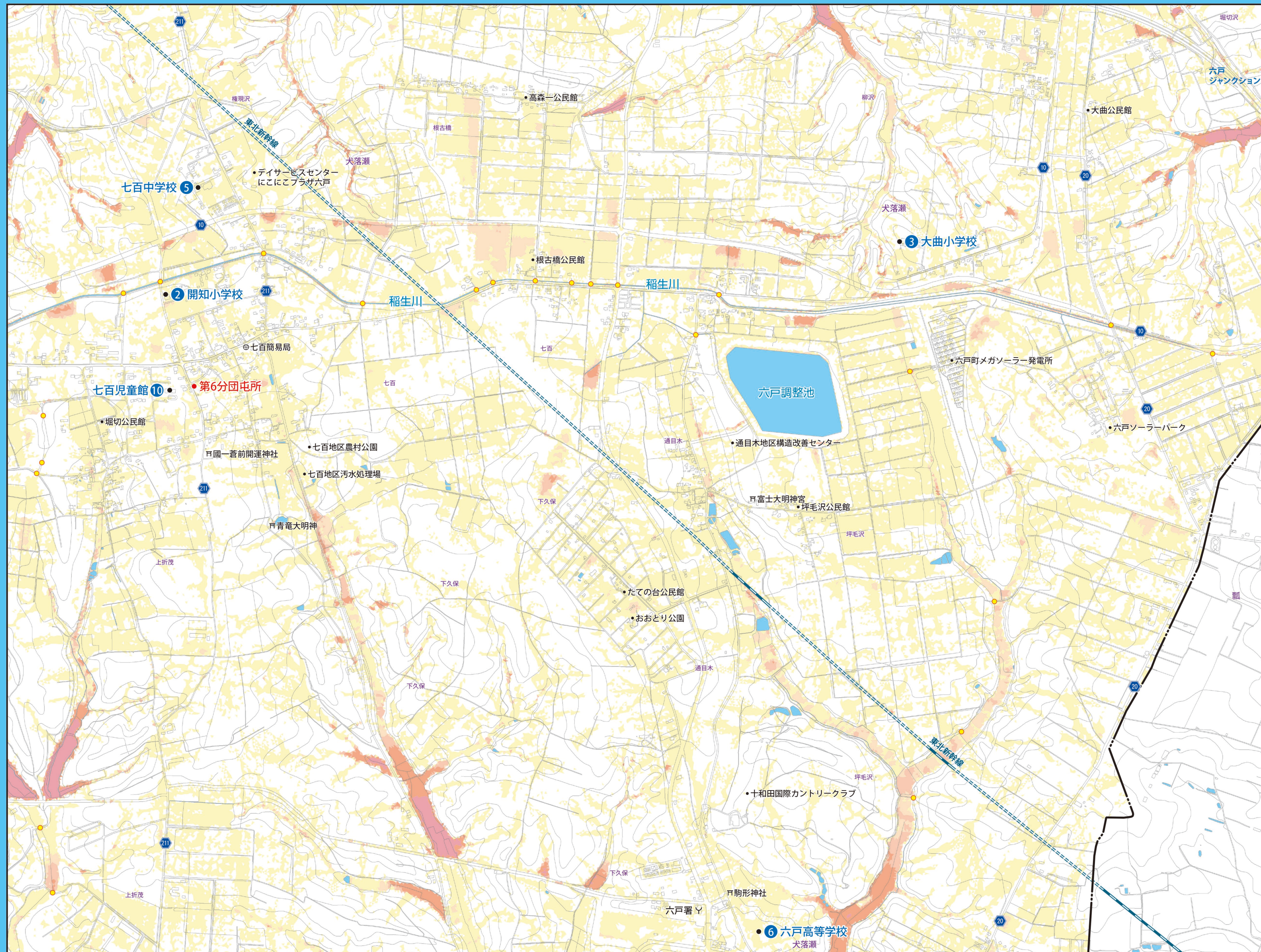
- 11 避難所・避難場所
- ◎ 市役所
- 役場
- Y 消防署
- 消防屯所
- ⊗ 警察署
- 卍 神社
- 卍 寺院
- ⊙ 官公署
- × 学校
- ⊕ 郵便局
- 181 国道
- 82 県道
- 水路横断注意箇所
- 水位観測所

JR新幹線
 私鉄
 行政界

家屋倒壊等氾濫想定区域

0 100m 500m
 1:12,000

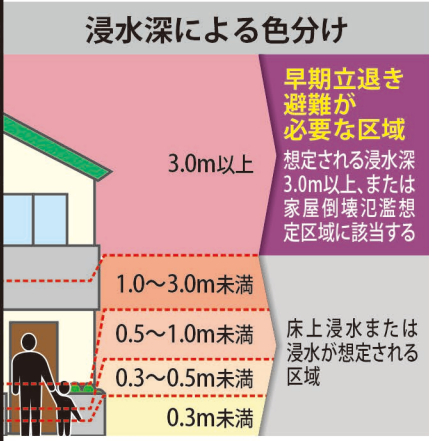
六戸町内水ハザードマップ B



この地図は、大雨によって内水
 氾濫が発生した場合に想定され
 される浸水区域と浸水の深さを
 示したものです。

想定最大規模の降雨
 (1000年に1回程度の発生確率)

三沢観測所:150mm/hr 総降雨量:247.5mm
十和田観測所:150mm/hr 総降雨量:316.5mm



凡例

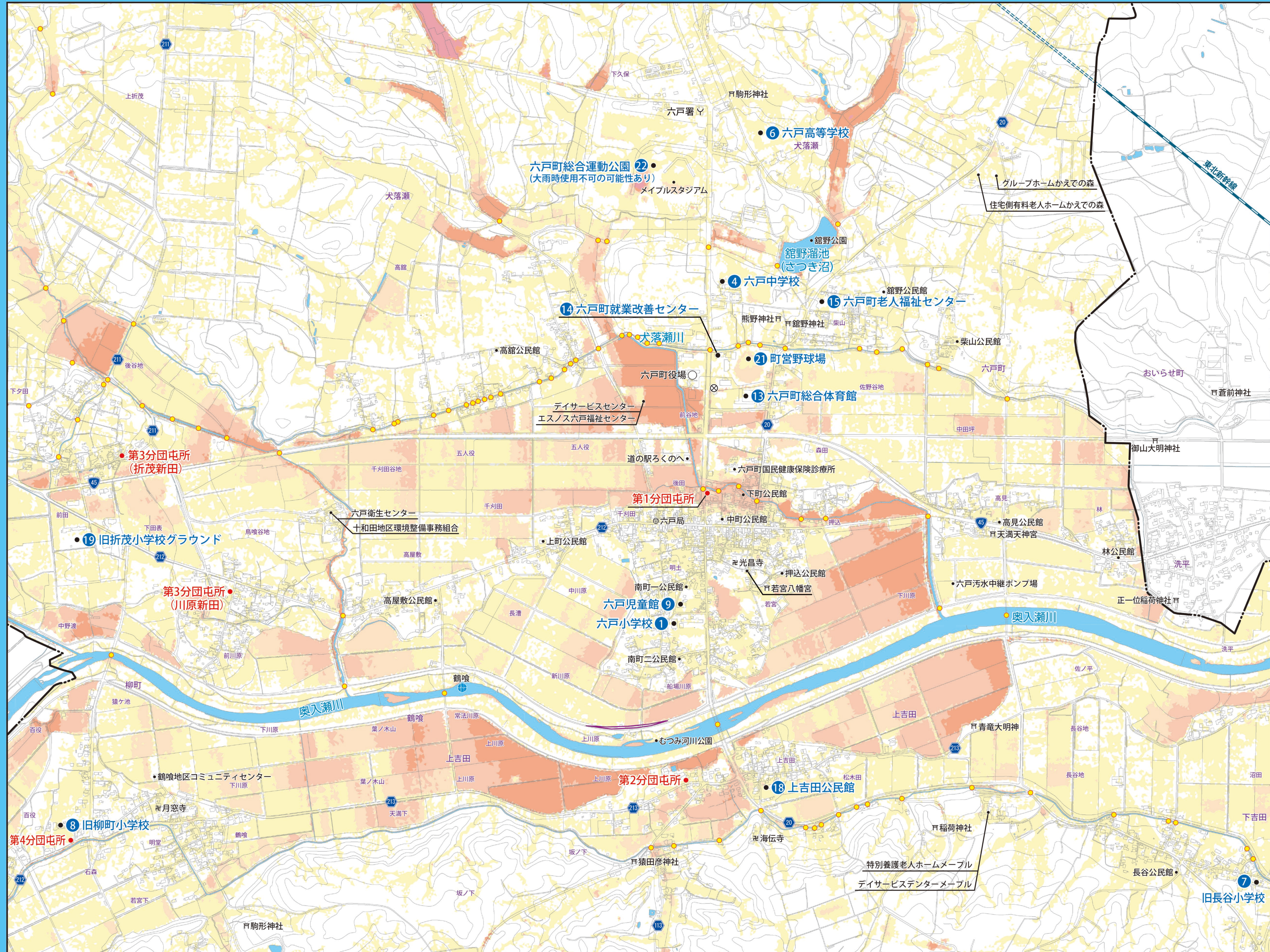
- 11 避難所・避難場所
- ◎ 市役所
- 役場
- Y 消防署
- 消防屯所
- ⊗ 警察署
- 卍 神社
- 卍 寺院
- ♁ 官公署
- × 学校
- ⊕ 郵便局
- 181 国道
- 82 県道
- 水路横断注意箇所
- ⊕ 水位観測所

JR 新幹線
 私鉄
 行政界

家屋倒壊等氾濫想定区域

0 100m 500m
 1:12,000

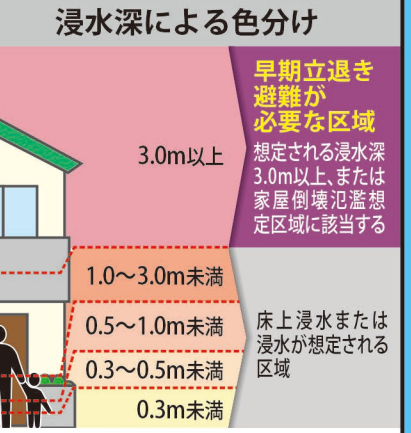
六戸町内水ハザードマップC



この地図は、大雨によって内水
 氾濫が発生した場合に想定され
 される浸水区域と浸水の深さを
 示したものです。

想定最大規模の降雨
 (1000年に1回程度の発生確率)

三沢観測所:150mm/hr 総降雨量:247.5mm
十和田観測所:150mm/hr 総降雨量:316.5mm



凡例

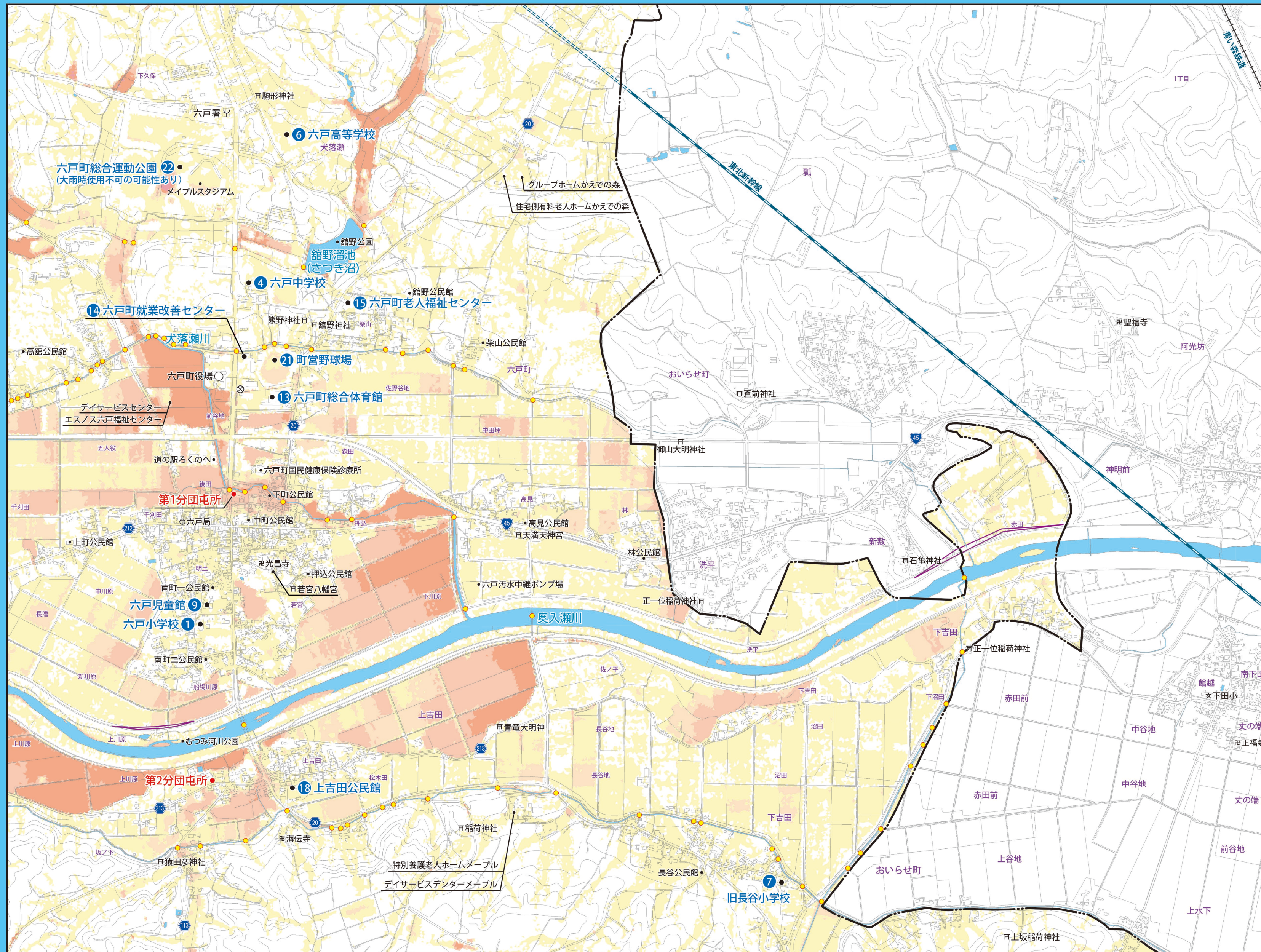
- 11 避難所・避難場所
- ◎ 市役所
- 役場
- Y 消防署
- 消防屯所
- ⊗ 警察署
- 卍 神社
- 卍 寺院
- ⊙ 官公署
- × 学校
- ⊙ 郵便局
- 181 国道
- 82 県道
- 水路横断注意箇所
- ⊕ 水位観測所

JR 新幹線
 私鉄
 行政界

家屋倒壊等氾濫想定区域

0 100m 500m
 1:12,000

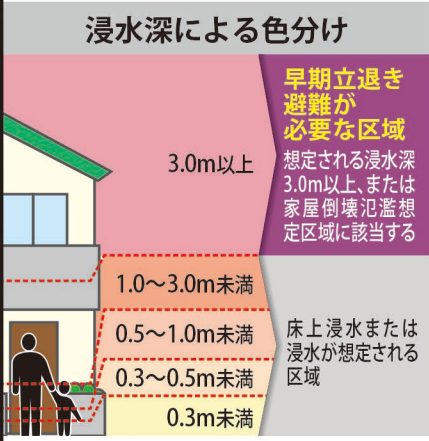
六戸町内水ハザードマップ D



この地図は、大雨によって内水
氾濫が発生した場合に想定され
る浸水区域と浸水の深さを示
したものです。

想定最大規模の降雨
(1000年に1回程度の発生確率)

三沢観測所:150mm/hr 総降雨量:247.5mm
十和田観測所:150mm/hr 総降雨量:316.5mm



凡例

- 11 避難所・避難場所
- ◎ 市役所
- 役場
- Y 消防署
- 消防屯所
- ⊗ 警察署
- 卍 神社
- 卍 寺院
- ⊙ 官公署
- × 学校
- ⊙ 郵便局
- 181 国道
- 82 県道
- 水路横断注意箇所
- ⊕ 水位観測所

JR新幹線
 私鉄
 行政界
 家屋倒壊等氾濫想定区域

0 100m 500m
 1:12,000