

## IV 自殺対策の推進体制等

---

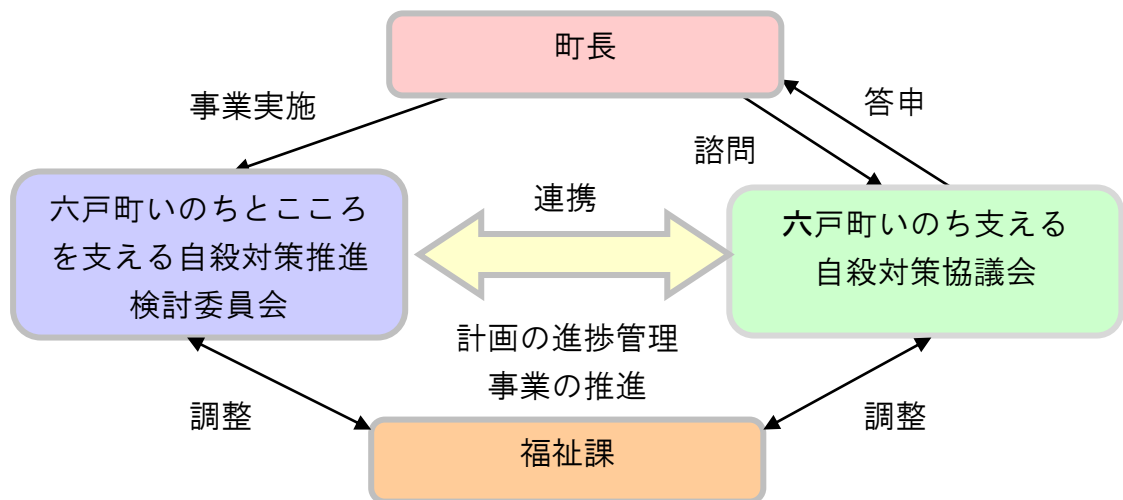
## IV-1

## 自殺対策組織の関係図

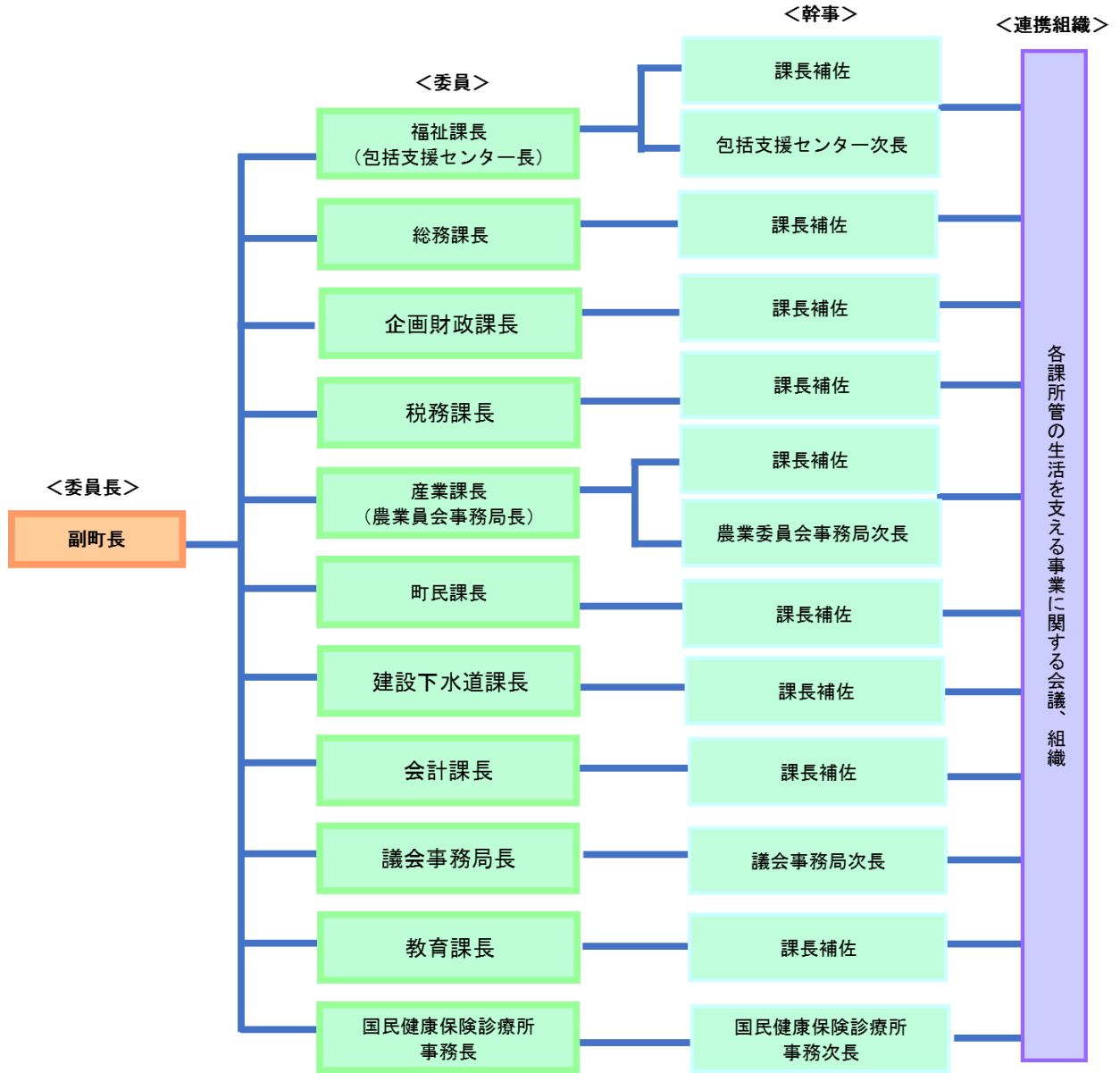
「六戸町いのちとこころを支える自殺対策推進検討委員会」を設置し、自殺対策について庁内関係部署の緊密な連携と協力により、自殺対策を総合的に推進します。

また、関係機関や民間団体等で構成する「六戸町いのち支える自殺対策協議会」において、関係機関等との連携を強化し、社会全体での取り組みを推進します。

本計画における基本施策、重点施策及び生きる関連施策については、六戸町いのちとこころを支える自殺対策推進検討委員会においてPDCAサイクルによる評価を実施し、六戸町いのち支える自殺対策協議会での意見を取り入れることで、目標達成に向けた事業の推進を図ります。



「六戸町のちとこころを支える自殺対策推進検討委員会」



「六戸町いのち支える自殺対策協議会」

