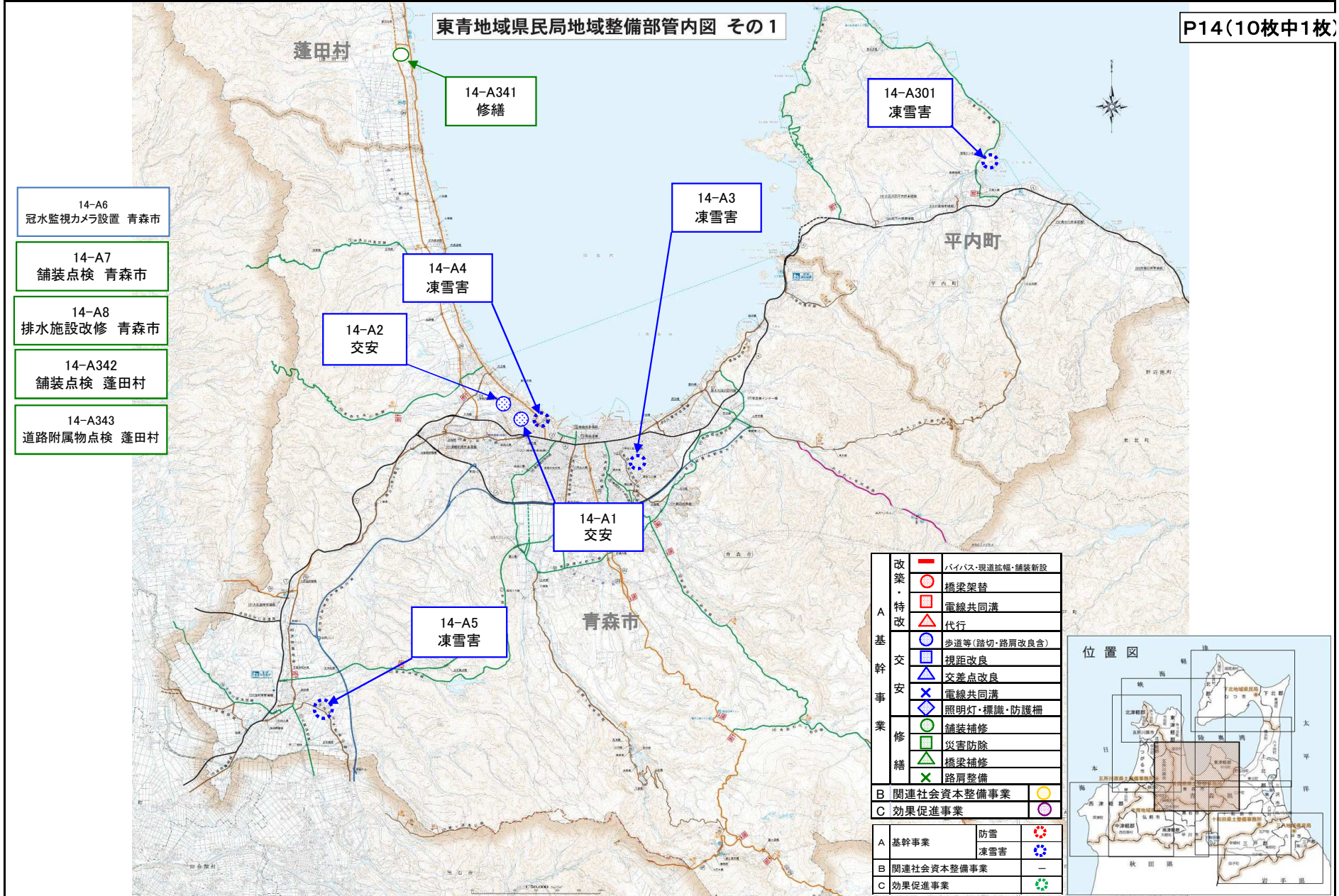
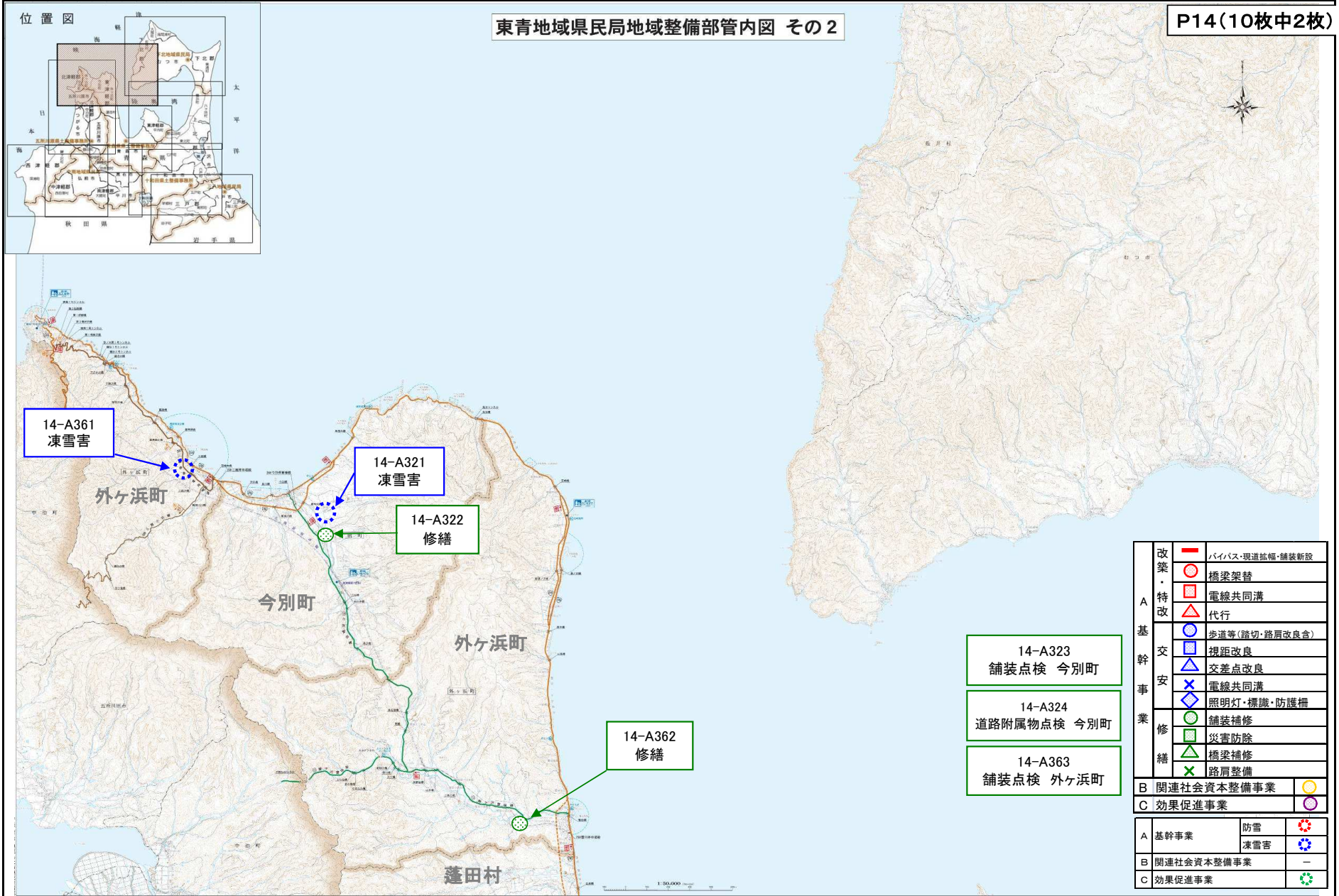


計画の名称	14 命と暮らしを守るインフラの整備・補修による安心・安全な生活空間の確保 (防災・安全)			交付対象	青森市、弘前市、八戸市、黒石市、五所川原市、十和田市、三沢市、むつ市、つがる市、平川市、平内町、今別町、蓬田村、外ヶ浜町、鯉ヶ沢町、深浦町、西目屋村、藤崎町、大鵬町、田舎館村、板柳町、中泊町、野辺地町、七戸町、六戸町、東北町、おいらせ町、大間町、東通村、佐井村、三戸町、田子町、南部町、階上町、新郷村、鶴田町、横浜町、六ヶ所村、風間浦村
計画の期間	平成 31 (令和元) 年度	～	令和 5 年度		



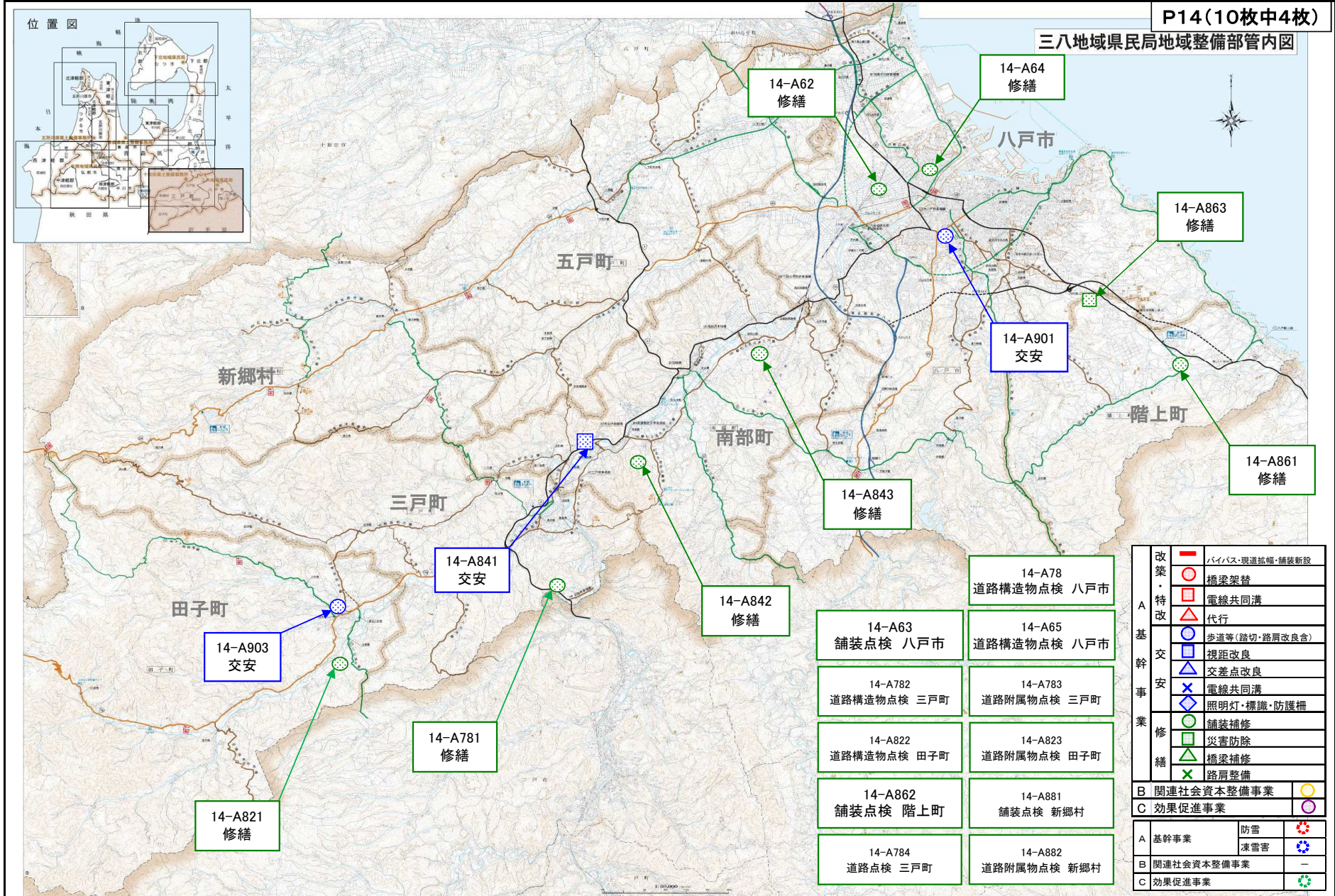
計画の名称	14 命と暮らしを守るインフラの整備・補修による安心・安全な生活空間の確保 (防災・安全)			交付対象	青森市、弘前市、八戸市、黒石市、五所川原市、十和田市、三沢市、むつ市、つがる市、平川市、平内町、今別町、蓬田村、外ヶ浜町、鯉ヶ沢町、深浦町、西目屋村、藤崎町、大鵬町、田舎館村、板柳町、中泊町、野辺地町、七戸町、六戸町、東北町、おいらせ町、大間町、東通村、佐井村、三戸町、田子町、南部町、階上町、新郷村、鶴田町、横浜町、六ヶ所村、風間浦村
計画の期間	平成 31 (令和元) 年度	～	令和 5 年度		



(参考様式3)

社会資本総合整備計画 参考図面

計画の名称	14 命と暮らしを守るインフラの整備・補修による安心・安全な生活空間の確保 (防災・安全)			交付対象	青森市、弘前市、八戸市、黒石市、五所川原市、十和田市、三沢市、むつ市、つがる市、平川市、平内町、今別町、蓬田村、外ヶ浜町、鯉ヶ沢町、深浦町、西目屋村、藤崎町、大鵬町、田舎館村、板柳町、中泊町、野辺地町、七戸町、六戸町、東北町、おいらせ町、大間町、東通村、佐井村、三戸市、田子町、南部町、階上町、新郷村、鶴岡町、横浜町、六ヶ所村、風間浦村
計画の期間	平成 31 (令和元) 年度	～	令和 5 年度		



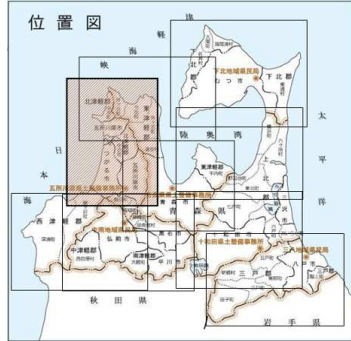
P14(10枚中4枚)

三八地域県民局地域整備部管内図

A 基 幹 事 業	改築・特改	バイパス・現道拡幅・舗装新設	○
		橋梁架替	□
		電線共同溝	△
	交 安	代行	△
		歩道等(踏切・路肩改良等)	○
		視距改良	□
		交差点改良	△
	修 繕	電線共同溝	△
		照明灯・標識・防護柵	◇
		舗装補修	○
災害防除		□	
	橋梁補修	△	
	路肩整備	×	
B	関連社会資本整備事業	○	
C	効果促進事業	○	

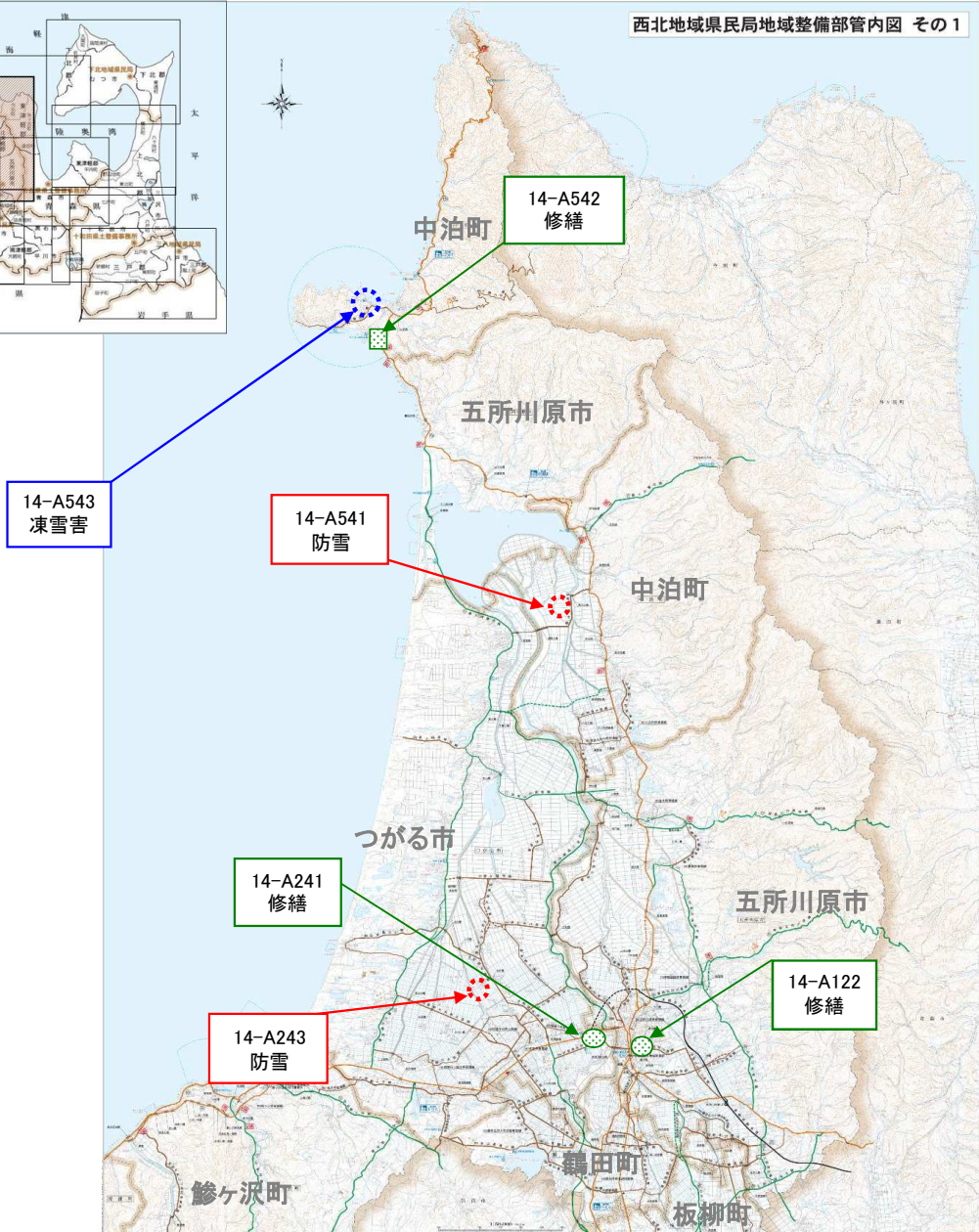
A	基幹事業	防雪	❄️
		凍雪害	❄️
B	関連社会資本整備事業		—
C	効果促進事業		🌱

計画の名称	14 命と暮らしを守るインフラの整備・補修による安心・安全な生活空間の確保 (防災・安全)			交付対象	青森市、弘前市、八戸市、黒石市、五所川原市、十和田市、三沢市、むつ市、つがる市、平川市、平内町、今別町、蓬田村、外ヶ浜町、鯉ヶ沢町、深浦町、西目屋村、藤崎町、大鵬町、田舎館村、板柳町、中泊町、野辺地町、七戸町、六戸町、東北町、おいらせ町、大間町、東通村、佐井村、三戸町、田子町、南部町、階上町、新郷村、鶴岡町、横浜町、六ヶ所村、風間浦村
計画の期間	平成 31 (令和元) 年度	～	令和 5 年度		



西北地域県民局地域整備部管内図 その1

P14(10枚中5枚)



14-A543
凍雪害

14-A541
防雪

14-A241
修繕

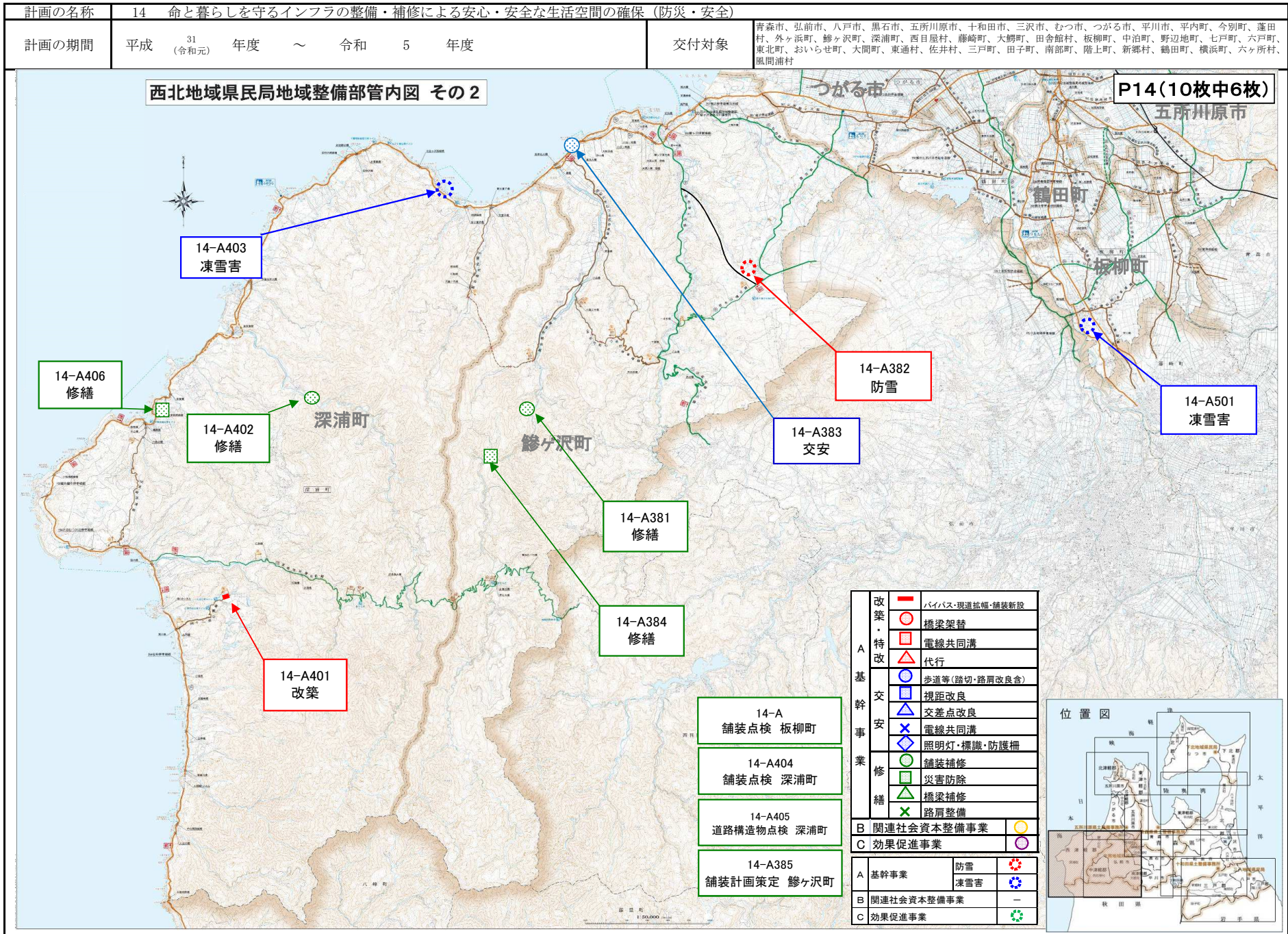
14-A243
防雪

14-A122
修繕

14-A242
道路附属物点検 つがる市

14-A244
舗装点検 つがる市

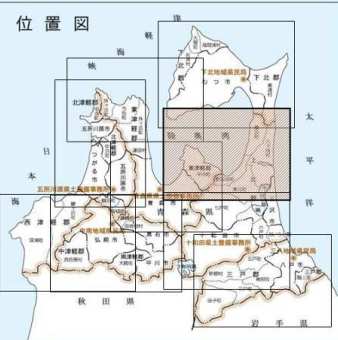
A 基幹事業	改築・特改	バイパス・現道拡幅・舗装新設		
		橋梁架替		
		電線共同溝		
		代行		
	交安		歩道等(踏切・路肩改良含)	
			視距改良	
			交差点改良	
			電線共同溝	
	修繕		照明灯・標識・防護柵	
			舗装補修	
		災害防除		
		橋梁補修		
		路肩整備		
B	関連社会資本整備事業			
C	効果促進事業			
A	基幹事業	防雪		
		凍雪害		
B	関連社会資本整備事業			
C	効果促進事業			



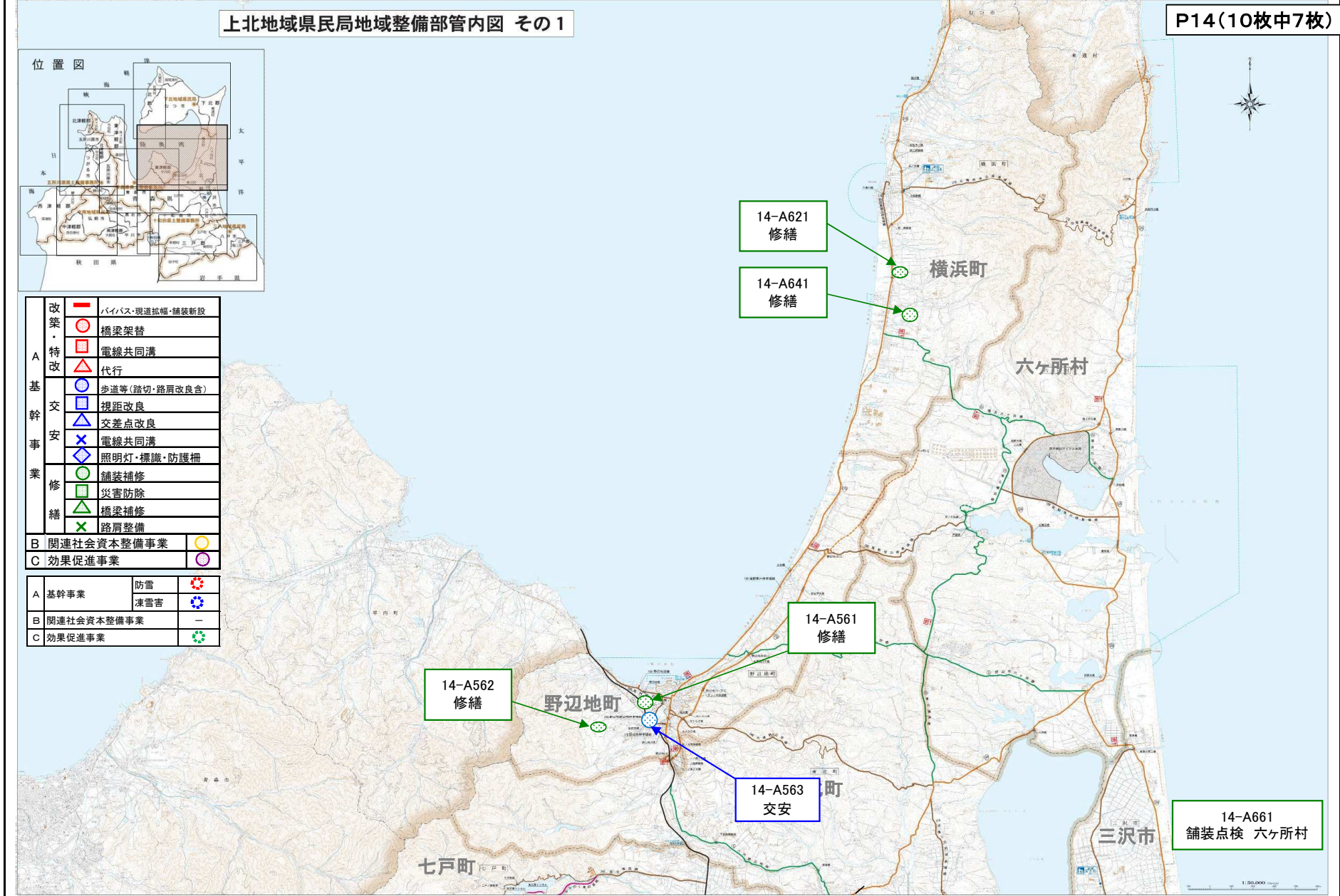
計画の名称	14 命と暮らしを守るインフラの整備・補修による安心・安全な生活空間の確保 (防災・安全)			交付対象	青森市、弘前市、八戸市、黒石市、五所川原市、十和田市、三沢市、むつ市、つがる市、平川市、平内町、今別町、蓬田村、外ヶ浜町、鯉ヶ沢町、深浦町、西目屋村、藤崎町、大鰐町、田舎館村、板柳町、中泊町、野辺地町、七戸町、六戸町、東北町、おいらせ町、大間町、東通村、佐井村、三戸町、田子町、南部町、階上町、新郷村、鶴田町、横浜町、六ヶ所村、風間浦村
計画の期間	平成 31 (令和元) 年度	～	令和 5 年度		

上北地域県民局地域整備部管内図 その1

P14(10枚中7枚)



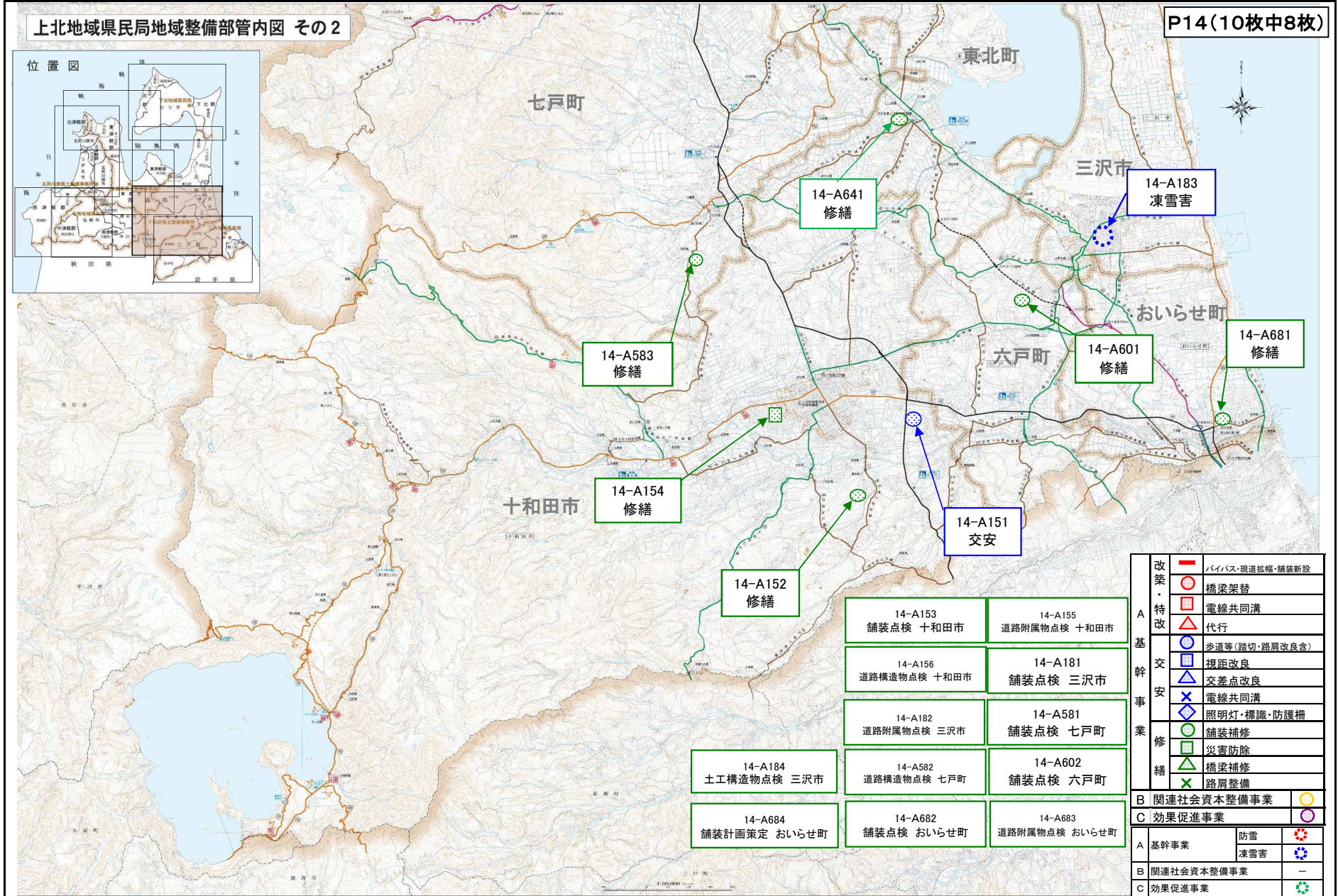
改築・特 基 幹 交 安 事 業	改築	バイパス・現道拡幅・舗装新設
	特	橋梁架替
	基	電線共同溝
	幹	代行
	交	歩道等(踏切・路肩改良含)
	安	視距改良
	事	交差点改良
	業	電線共同溝
	修	照明灯・標識・防護柵
	繕	舗装補修
B	関連社会資本整備事業	○
	C 効果促進事業	◎
A	基幹事業	防雪
		凍雪害
B	関連社会資本整備事業	—
C	効果促進事業	◎



(参考様式3)

社会資本総合整備計画 参考図面

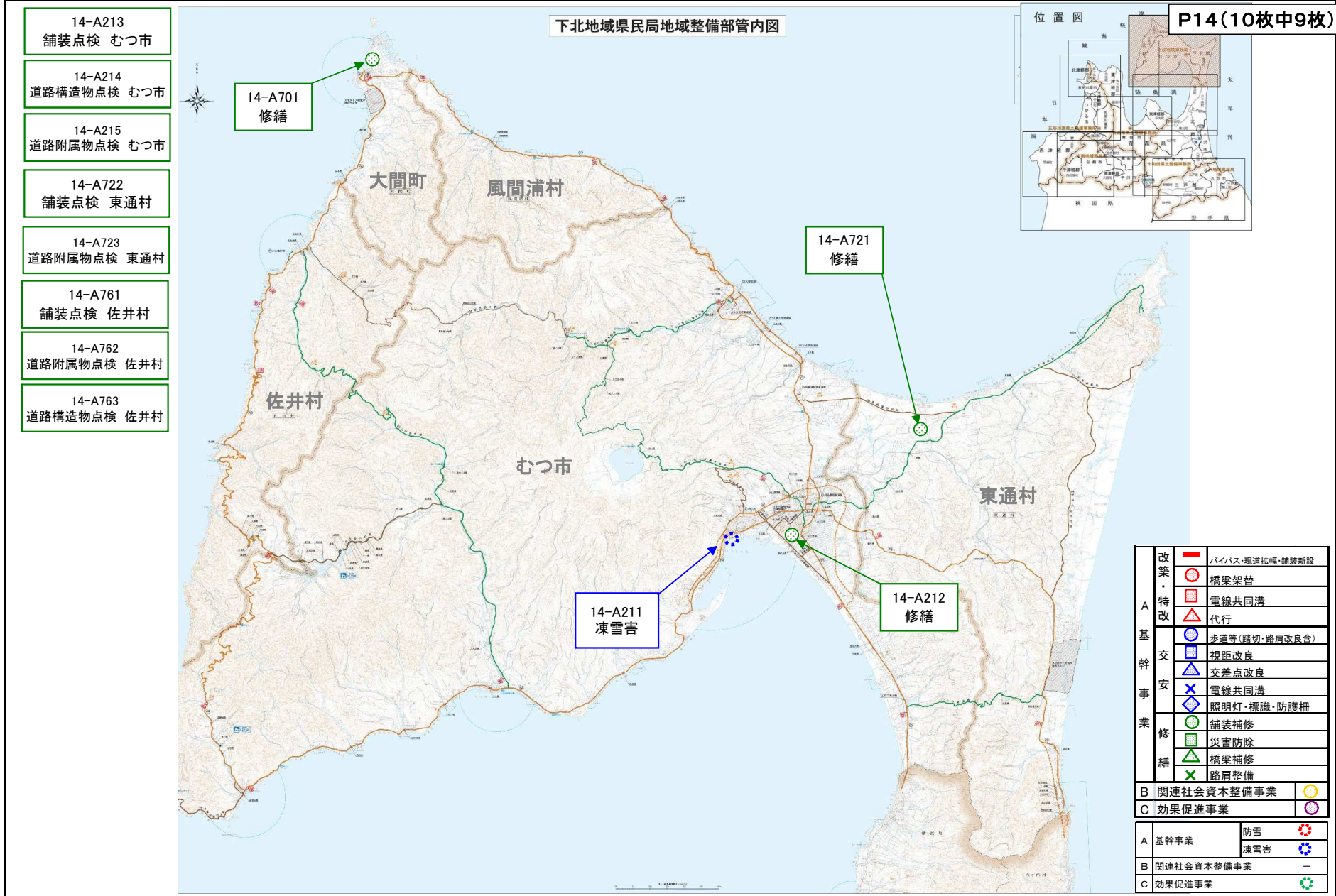
計画の名称	14 命と暮らしを守るインフラの整備・補修による安心・安全な生活空間の確保 (防災・安全)		
計画の期間	平成 31 (令和元) 年度 ~ 令和 5 年度	交付対象	青森市、弘前市、八戸市、黒石市、五所川原市、十和田市、三沢市、むつ市、つがる市、平川市、平内町、今別町、蓬田村、外ヶ浜町、鯉ヶ沢町、深浦町、西目屋村、藤崎町、大鵬町、田舎館村、板柳町、中泊町、野辺地町、七戸町、六戸町、東北町、おいらせ町、大間町、東通村、佐井村、三戸町、田子町、南部町、階上町、新郷村、鶴浜町、横浜町、六ヶ所村、風間浦村



(参考様式3)

社会資本総合整備計画 参考図面

計画の名称	14 命と暮らしを守るインフラの整備・補修による安心・安全な生活空間の確保 (防災・安全)			交付対象	青森市、弘前市、八戸市、黒石市、五所川原市、十和田市、三沢市、むつ市、つがる市、平川市、平内町、今別町、蓬田村、外ヶ浜町、鯉ヶ沢町、深浦町、西目屋村、藤崎町、大鵬町、田舎館村、板柳町、中泊町、野辺地町、七戸町、六戸町、東北町、おいらせ町、大間町、東通村、佐井村、三戸町、田子町、南部町、階上町、新郷村、鶴浜町、横浜町、六ヶ所村、風間浦村
計画の期間	平成 31 (令和元)	年度 ~	令和 5 年度		



(参考様式3)

社会資本総合整備計画 参考図面

計画の名称	14 命と暮らしを守るインフラの整備・補修による安心・安全な生活空間の確保 (防災・安全)				交付対象	青森市、弘前市、八戸市、黒石市、五所川原市、十和田市、三沢市、むつ市、つがる市、平川市、平内町、今別町、蓬田村、外ヶ浜町、鱒ヶ沢町、深浦町、西目屋村、藤崎町、大鰐町、田舎館村、板柳町、中泊町、野辺地町、七戸町、六戸町、東北町、おいらせ町、大間町、東通村、佐井村、三戸町、田子町、南部町、階上町、新郷村、横浜町、六ヶ所村、風間浦村
計画の期間	平成 31 (令和元) 年度	～	令和 5 年度			

14-A1011 除雪 青森市	<p>青森県道路管内図</p>	P14(10枚中10枚)		
14-A1021 除雪 弘前市		14-A1012 除雪(機械)青森市	14-A1022 除雪(機械)弘前市	14-A1052 除雪(機械)五所川原市
14-A1031 除雪 八戸市		6-A1062 除雪(機械)十和田市	14-A1082 除雪(機械)むつ市	14-A1092 除雪(機械)つがる市
14-A1041 除雪 黒石市		14-A1102 除雪(機械)平川市	14-A1112 除雪(機械)平内町	14-A1131 除雪(機械)蓬田村
14-A1051 除雪 五所川原		14-A1152 除雪(機械)鱒ヶ沢町	14-A1162 除雪(機械)深浦町	6-A1182 除雪(機械)藤崎町
14-A1061 除雪 十和田		14-A1192 除雪(機械)大鰐町	14-A12021 除雪(機械)西目屋村	14-A1212 除雪(機械)板柳町
14-A1071 除雪 三沢市		14-A1222 除雪(機械)鶴田町	14-A1242 除雪(機械)野辺地町	14-A1252 除雪(機械)七戸町
14-A1081 除雪 むつ市		14-A1282 除雪(機械)東北町	14-A1292 除雪(機械)六ヶ所村	14-A1302 除雪(機械)おいらせ町
14-A1091 除雪 つがる		14-A1322 除雪(機械)東通村	14-A1371 除雪(機械)田子町	14-A1401 除雪(機械)新郷村
14-A1101 除雪 平川市		14-A1122 除雪(機械)格納庫今別町	14-A789 除雪(機械)三戸町	
14-A1111 除雪 平内町			6-A328 除雪(機械)格納庫今別町	6-A385 除雪(機械)鱒ヶ沢町
14-A1121 除雪 今別町				
14-A1141 除雪 外ヶ浜				
14-A1151 除雪 鱒ヶ沢				
14-A1161 除雪 深浦町				
14-A1181 除雪 藤崎町				
14-A1191 除雪 大鰐町				
14-A1201 除雪 田舎館				
14-A1211 除雪 板柳町				
14-A1221 除雪 鶴田町				
14-A1231 除雪 中泊町				
14-A1241 除雪 野辺地	14-A1271 除雪 横浜町	14-A1341 除雪 佐井村	14-A1381 除雪 南部町	14-A788 除雪 三戸町
14-A1251 除雪 七戸町	14-A1281 除雪 東北町	14-A1291 除雪 六ヶ所	14-A1301 除雪 おいらせ	14-A1391 除雪 階上町
14-A1261 除雪 六戸町	14-A1311 除雪 大間町	14-A1321 除雪 東通村	14-A1331 除雪 風間浦	14-A1402 除雪 新郷村