

入札案内書別冊

物件調書（その2）

物件番号	所在地
R5-2	六戸町大字犬落瀬字下久保1番473、1番503、1番504

《注意事項》

- ※ この物件調書に記載されている内容は、町が独自に調査したものであり、あくまで、参考資料としてお取り扱いください。
- ※ 入札参加にあたっては、参加者ご本人が、物件調書記載内容及びその他の必要事項等について、各種機関・窓口でご確認のうえ参加してください。

- 都市計画法に定める各種制限については
 - ・・・六戸町企画財政課（六戸町役場2階） TEL 55-3111
- 建築基準法に定める各種制限については
 - ・・・六戸町建設下水道課（六戸町役場別館2階） TEL 55-3111
- 上水道については
 - ・・・八戸圏域水道企業団（八戸市南白山台1丁目11-1） TEL 0178-70-7000
- 下水道については
 - ・・・六戸町建設下水道課（六戸町役場別館2階） TEL 55-3111

以上の各窓口でご確認することができますので、お問い合わせください。

なお、その他の事項（電気の供給状況等）に関しましても、各供給機関にお問い合わせください。

物件番号 R5-2

【土地】

● 登記簿記載事項等

- 1 所在・地番 六戸町大字犬落瀬字下久保1番473
地 目 原 野(現況：宅地)
登記面積 1,635㎡(約496坪)
- 2 所在・地番 六戸町大字犬落瀬字下久保1番503
地 目 原 野(現況：宅地)
登記面積 39㎡(約12坪)
- 3 所在・地番 六戸町大字犬落瀬字下久保1番504
地 目 原 野(現況：宅地)
登記面積 122㎡(約37坪)

● 予定価格

2, 554, 000 円

● 法令に基づく制限

用途地域 第一種低層住居専用地域
建ぺい率 50
容積率 80

● 前面道路の状況 町道 第4たての団地線

● 供給処理施設

上水道 接面道路配管あり
下水道 接面道路配管あり
電 気 接面道路配線あり

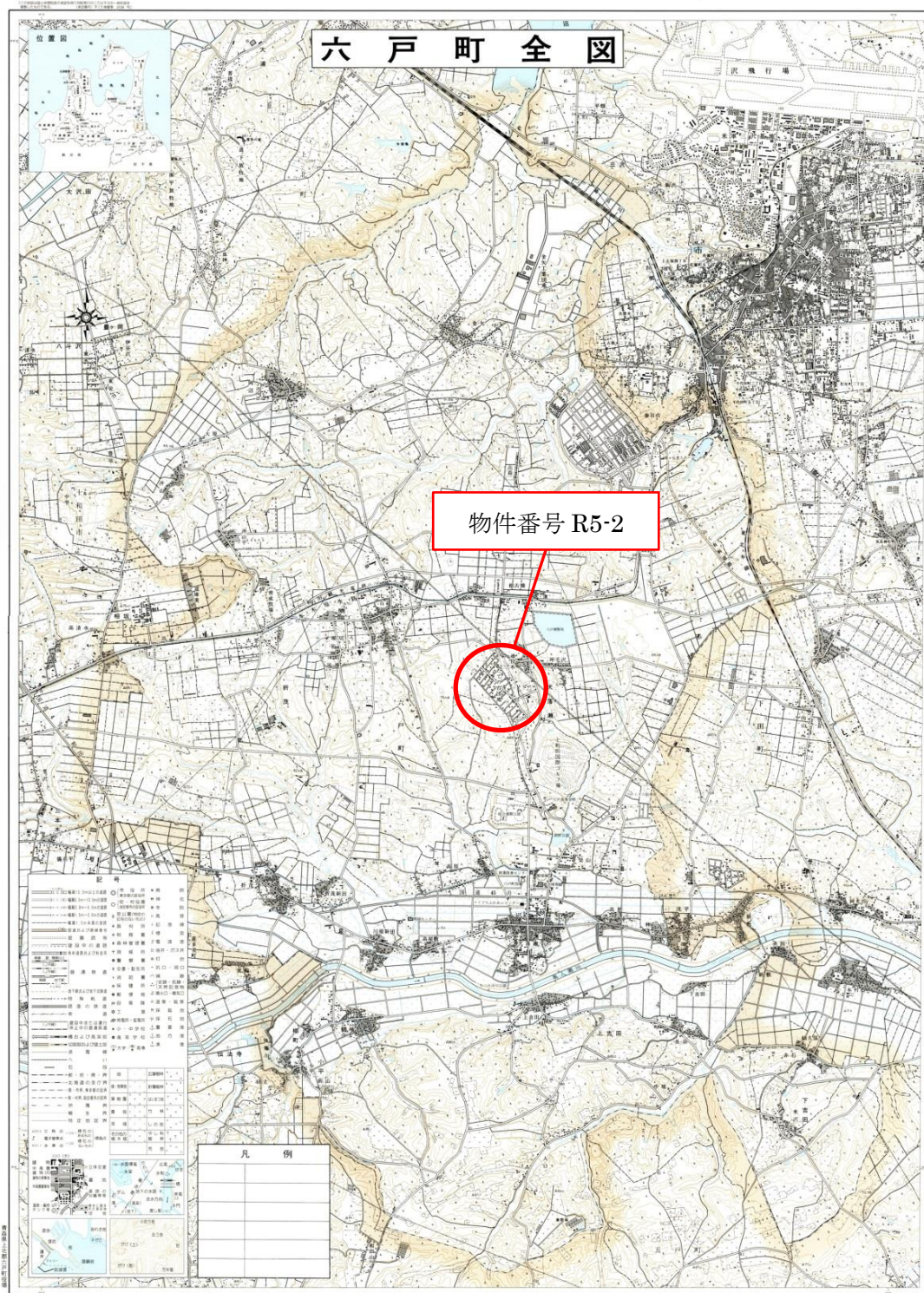
● 学 区 大曲小学校 一 七百中学校

(令和7年度から、六戸町立義務教育学校 六戸学園へ移行予定)

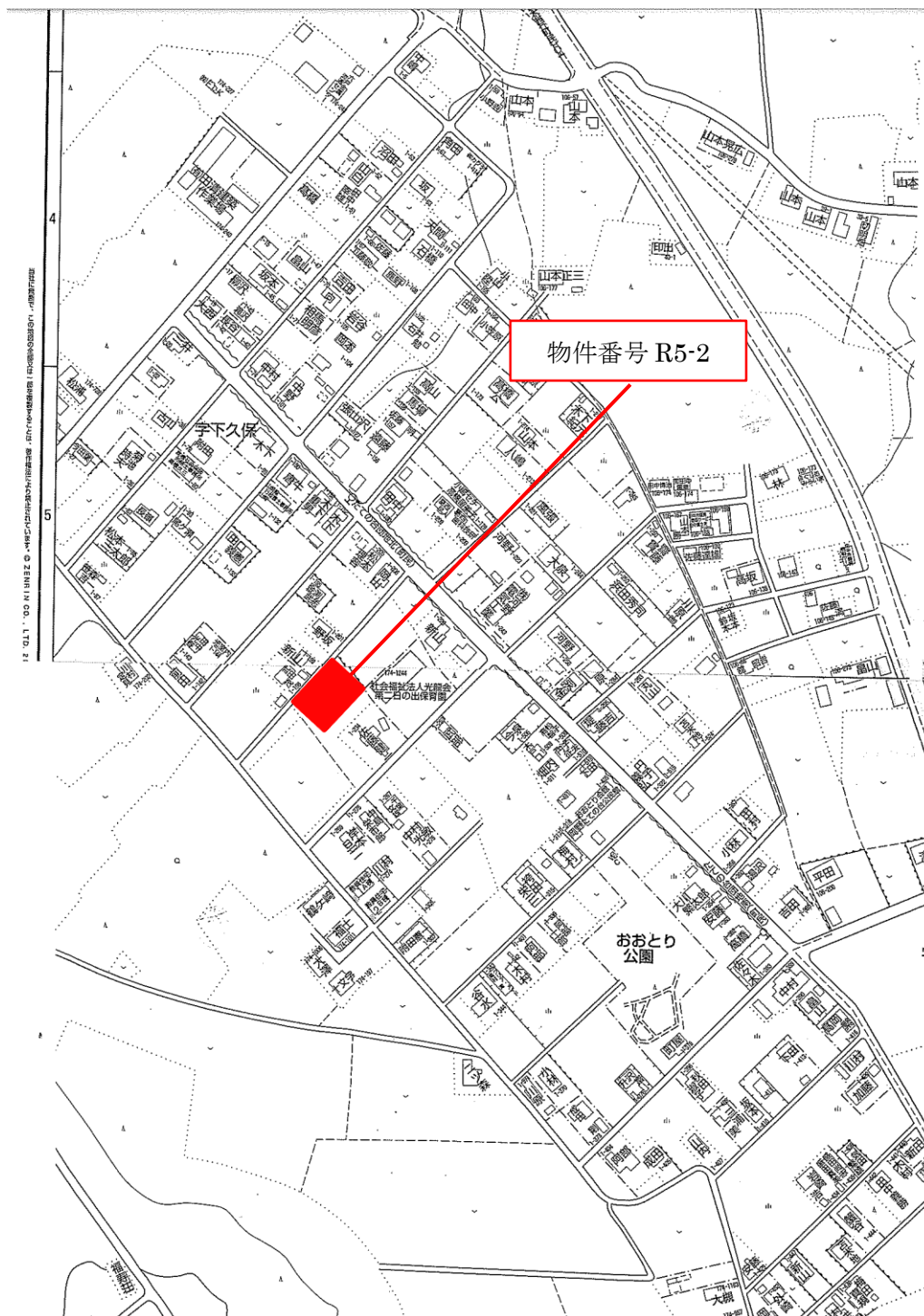
● 特記事項

- ・東隣に認定こども園が隣接している。
- ・物件の周囲に擁壁があり、破損している箇所がある。
- ・正確な境界はわかっておりませんので購入者側が必要に応じて境界の復元を行ってください。

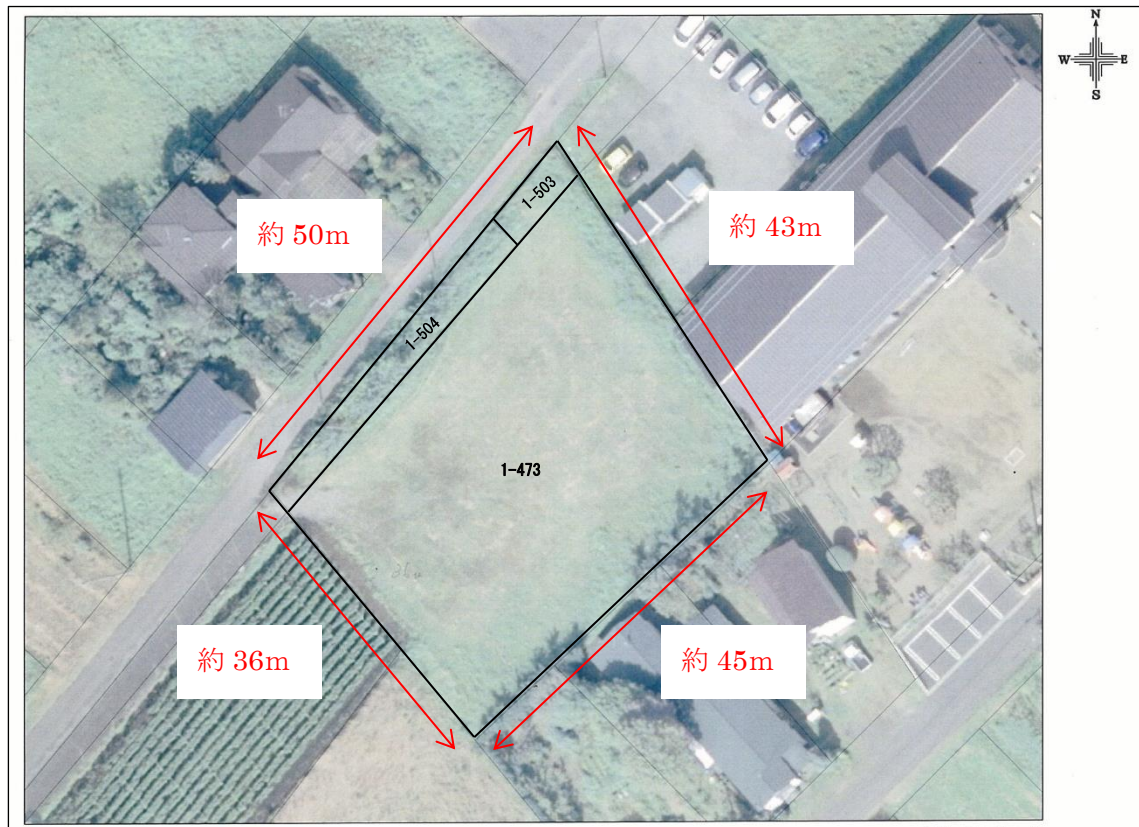
所在地



位置図



航空写真



— はおおよその境界

現状写真

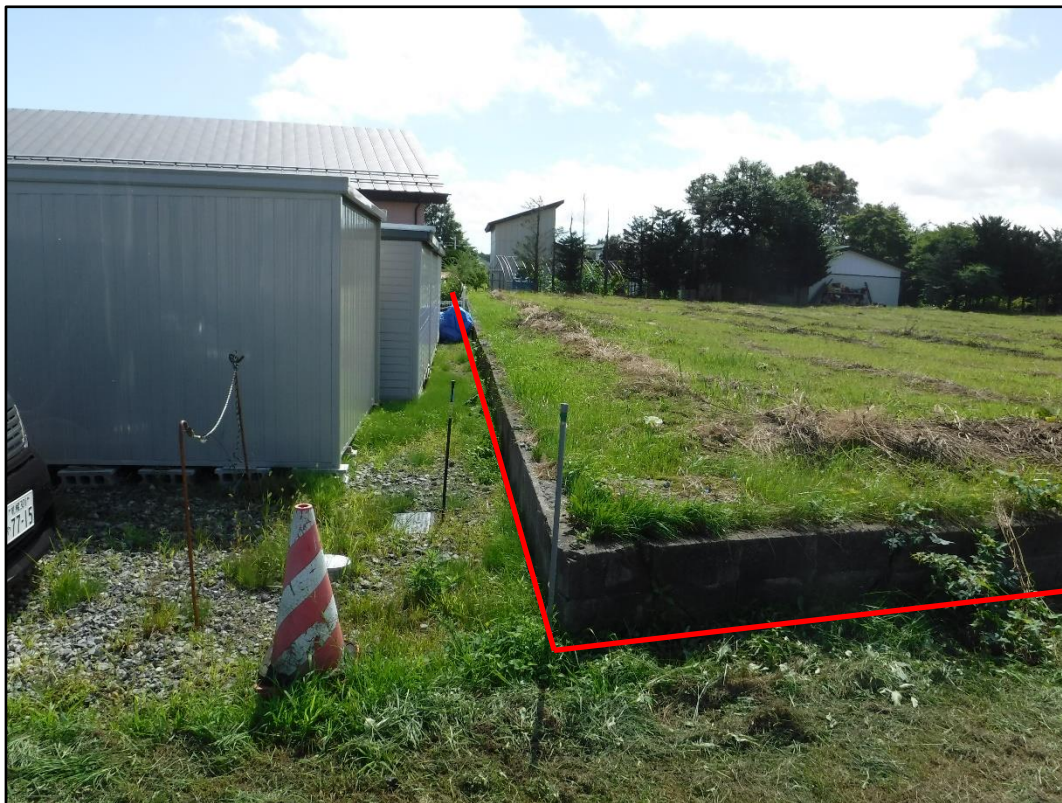
区画全体（西側より撮影）



北側（町道沿い）



東側（認定子ども園側・北側より撮影）



東側（認定子ども園側・東側より撮影）



西側



南側

